



Banca europea  
per gli investimenti | Gruppo

## Gli strumenti finanziari del Gruppo BEI per le PMI e la sostenibilità

Camera di Commercio di Bolzano  
19 ottobre 2023

# Parte I

# La Banca europea per gli investimenti

Profilo e sintesi generale dell'operatività

# IL GRUPPO BEI



**Il braccio finanziario dell'Unione europea dal 1958**



**Principale istituzione multilaterale di assunzione e concessione di prestiti al mondo**

- Raccogliamo i fondi sui mercati dei capitali internazionali
- Trasferiamo ai clienti condizioni agevolate di raccolta di capitali di cui beneficiamo



**Oltre 1 500 miliardi di € investiti dal 1958**

- Finanziati più di 14 900 progetti in oltre 160 paesi
- Facilita il coinvolgimento di altri investitori: mobilitati complessivamente 4 900 miliardi di €



**Sede centrale a Lussemburgo**

- Circa 4 020 dipendenti: oltre agli specialisti della finanza, vi sono ingegneri, economisti ed esperti socio-ambientali
- 59 uffici in tutto il mondo

**€65,15 miliardi di nuova finanza nel 2022**



**Finanziatore di capitale di rischio per le piccole e medie imprese**



**Azionisti**

- Banca europea per gli investimenti (59,4%)
- Commissione europea (30%)
- 38 istituti finanziari pubblici e privati (10,6%)



**Solida base patrimoniale (7,37 miliardi di €)**



**28 anni**

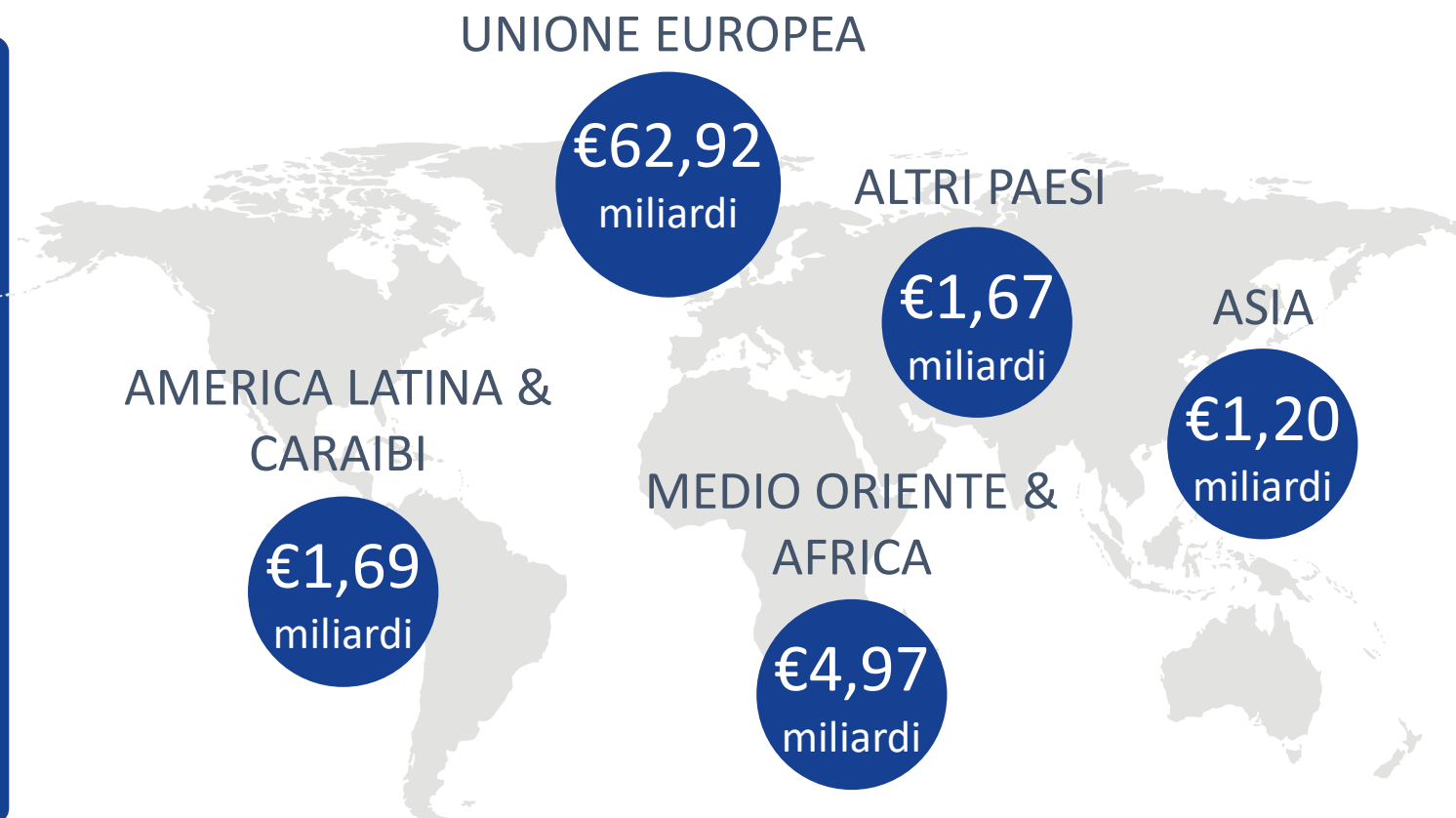
- di esperienza di mercato nel finanziamento delle PMI



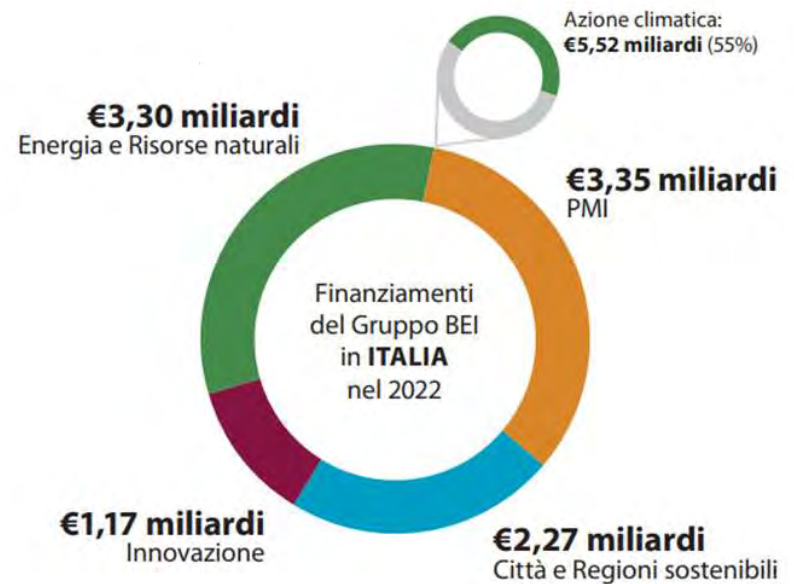
**Oltre 620 dipendenti**

**€9,18 miliardi di nuova finanza nel 2022**

# I RISULTATI DEL GRUPPO BEI NEL 2022



# Attività del Gruppo BEI IN ITALIA nel 2022



**Nel 2022, il Gruppo BEI ha sostenuto l'economia italiana con 10,09 miliardi di euro**



La Banca europea per gli investimenti (BEI) ha sostenuto 68 operazioni (di cui 3 insieme al FEI) per 9,444 miliardi di euro



Il Fondo europeo per gli investimenti (FEI) ha sostenuto 20 operazioni (di cui 3 insieme alla BEI) per 912 milioni di euro

# LE PRIORITÀ DELLA BEI



## **Energia sostenibile, competitiva e sicura**

Produzione di energia da fonti rinnovabili e riduzione della dipendenza dalle importazioni



## **Lotta al cambiamento climatico**

Riduzione degli effetti negativi e adattamento al riscaldamento globale



## **Tutela dell'ambiente e comunità sostenibili**

Investimenti in un ambiente naturale e urbano più pulito



## **Coesione e convergenza**

Lotta agli squilibri economici e sociali



## **Reti trans-europee**

Costruzione di reti transfrontaliere nei settori dei trasporti, dell'energia e delle comunicazioni



## **Piccole e medie imprese**

Promozione degli investimenti delle piccole e medie imprese



## **Economia della conoscenza**

Promozione di un'economia che stimoli la conoscenza e la creatività investendo nelle tecnologie dell'informazione e della comunicazione nonché nel capitale umano e sociale



# LA BANCA DEL CLIMA DELL'UNIONE EUROPEA



Tutti i finanziamenti in linea con l'accordo di Parigi



Fine del sostegno ai combustibili fossili tradizionali



Oltre il 50% dei nostri finanziamenti va all'azione per il clima e alla sostenibilità ambientale entro il 2025



Sostenere 1 trilione di EUR di investimenti per l'azione per il clima e la sostenibilità ambientale entro il 2030



# IL RISPETTO DEI REQUISITI AMBIENTALI

## ➤ PARIS ALIGNMENT OF COUNTERPARTIES «PATH»

- Nell'ambito del nuovo “framework” PATH, la BEI supporterà le controparti per allinearsi all'accordo di Parigi;
- La BEI cercherà di limitare la collaborazione con aziende impegnate in attività incompatibili, come ad esempio l'estrazione del carbone, l'espansione delle centrali elettriche a carbone, l'aumento della produzione di petrolio;
- La BEI quindi funge da «flagship» per la politica ambientale dell'UE sulla scena internazionale

## ➤ PUNTI SALIENTI PATH PER LE SOCIETÀ

- Si applica ai finanziamenti all'interno e all'esterno dell'UE;
- Adotta un approccio basato sul rischio: si concentra su società ad alte emissioni e controparti ad alta vulnerabilità;
- Cerca a promuovere l'impegno ambientale (supportare la transizione) e non il disimpegno



1

**Piano di decarbonizzazione**  
per società in settori considerati “High  
Emitting”



- A medio Termine (5-10 anni) ridurre le emissioni di almeno 4.2% p.a. (o inferiore se motivato)
- Opzioni per raggiungere la “carbon neutrality” entro il 2050

2

**Piano di Resilienza**  
per società vulnerabili ai cambiamenti  
climatici

3

**Pubblicazione dei Piani**  
(Decarbonizzazione e/o Resilienza)



- Piani da includere nel Bilancio / Bilancio di Sostenibilità entro 12 mesi dalla firma



# FOCUS SULLE PMI

Nel solo 2021:

- oltre 431mila PMI e MidCaps sostenute dal Gruppo BEI;
- 4,5 milioni di posti di lavoro sostenuti;
- supporto alle PMI per il 47% (45 miliardi di euro) del volume delle operazioni del Gruppo in (94,9 miliardi di euro).



# Parte II

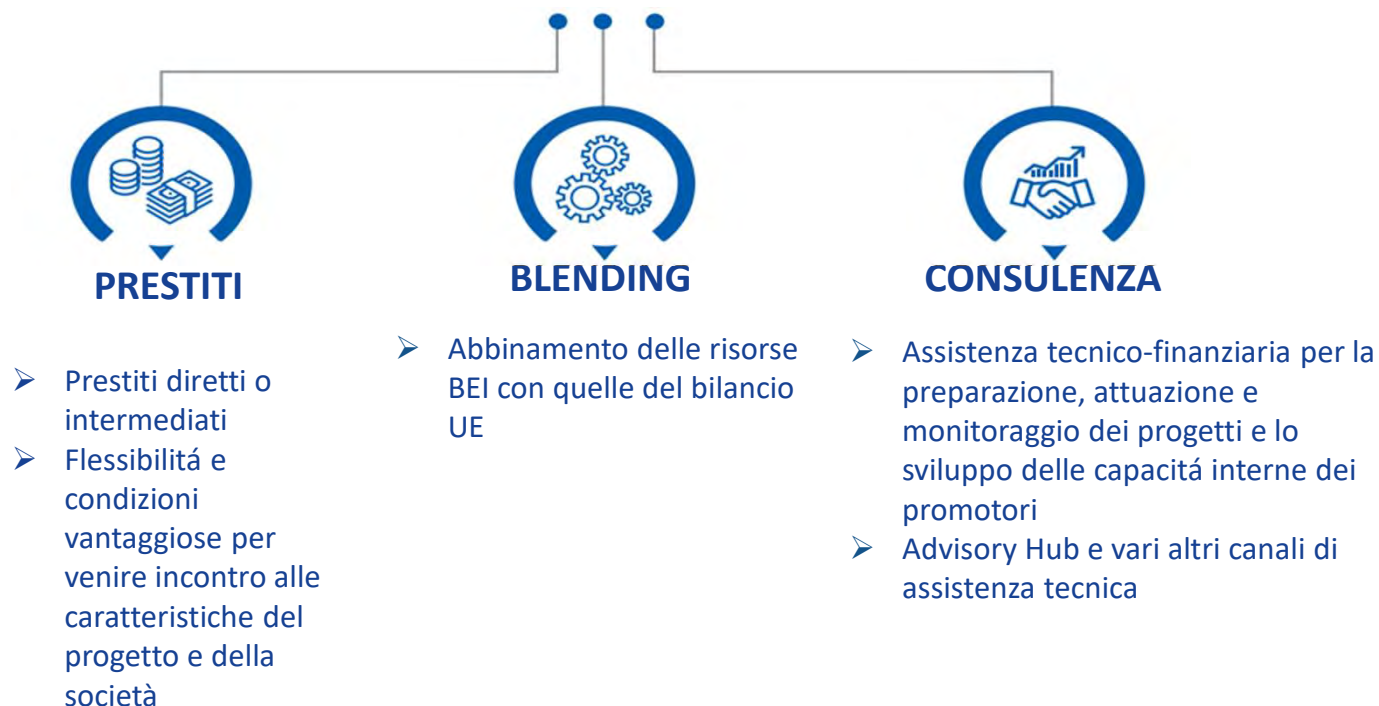
## Principali leve BEI a supporto del settore privato e in particolare delle PMI

# I PRODOTTI BEI PER IL SETTORE PRIVATO

## FATTI E CIFRE – ANNO 2022

- La BEI ha sostenuto il settore privato italiano con 5,24 miliardi di euro, ovvero il 55% dei finanziamenti in Italia, contribuendo a supportare gli investimenti e la transizione ecologica e digitale delle aziende.
- Il FEI ha investito circa il 10% della propria attività globale in Italia, ovvero 912 milioni di euro, di cui 512 milioni in garanzie e 400 milioni in equity.

## Prodotti offerti



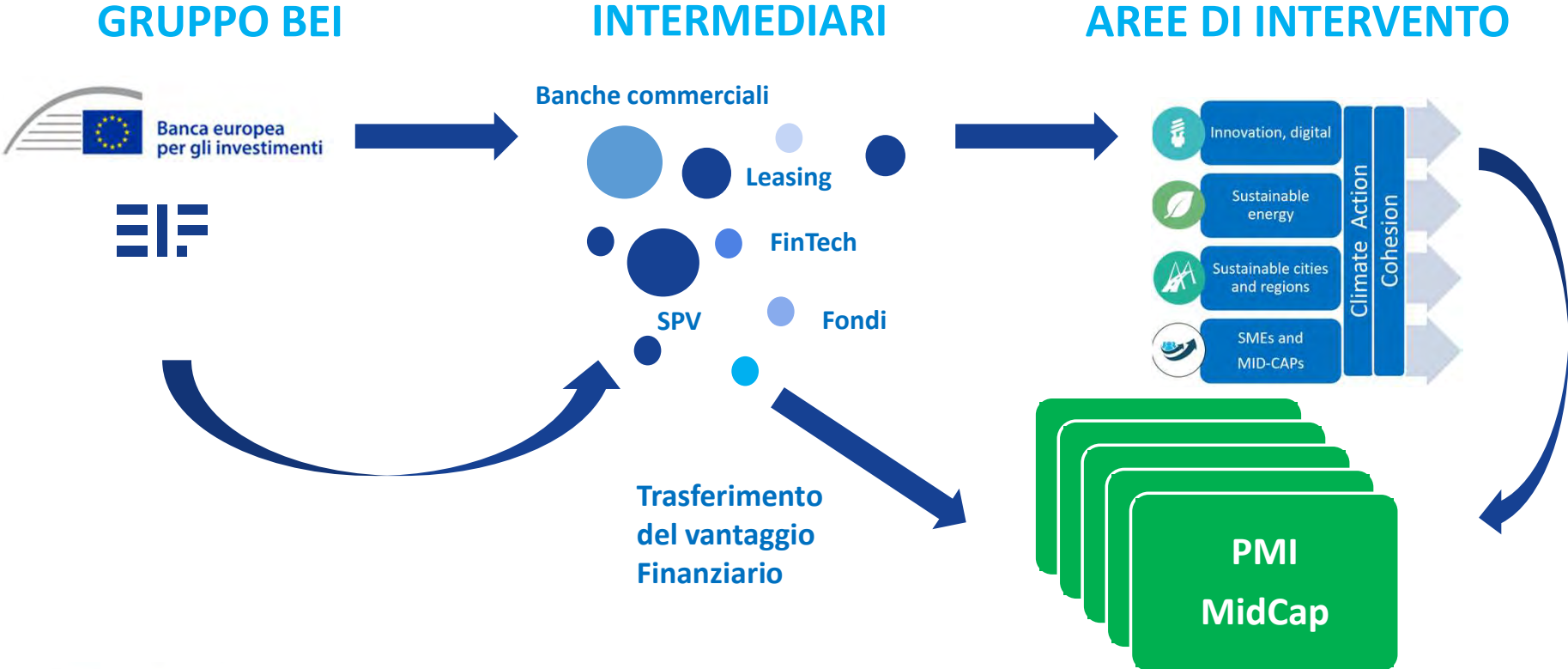
# I REQUISITI PER L'OTTENIMENTO DEI FONDI BEI (PRESTITI DIRETTI)

- Ammontare prestiti: ticket minimo €25 milioni
- Piano Investimenti (capex): almeno €50 milioni di capex ammissibili (all'interno dell'UE e allineato con i criteri dell'accordo di Parigi), inclusi anche investimenti in innovazione, ricerca e sviluppo, in un orizzonte temporale di 3-4 anni ed in linea con i requisiti tecnici stabiliti durante la Due Diligence
- Profilo di Credito accettabile
- Know Your Customer: Struttura societaria/azionaria trasparente, chiara definizione dei beneficiari finali, nessun processo / causa / investigazione materiale in corso in relazione alla società e/o ai membri del consiglio d'amministrazione.

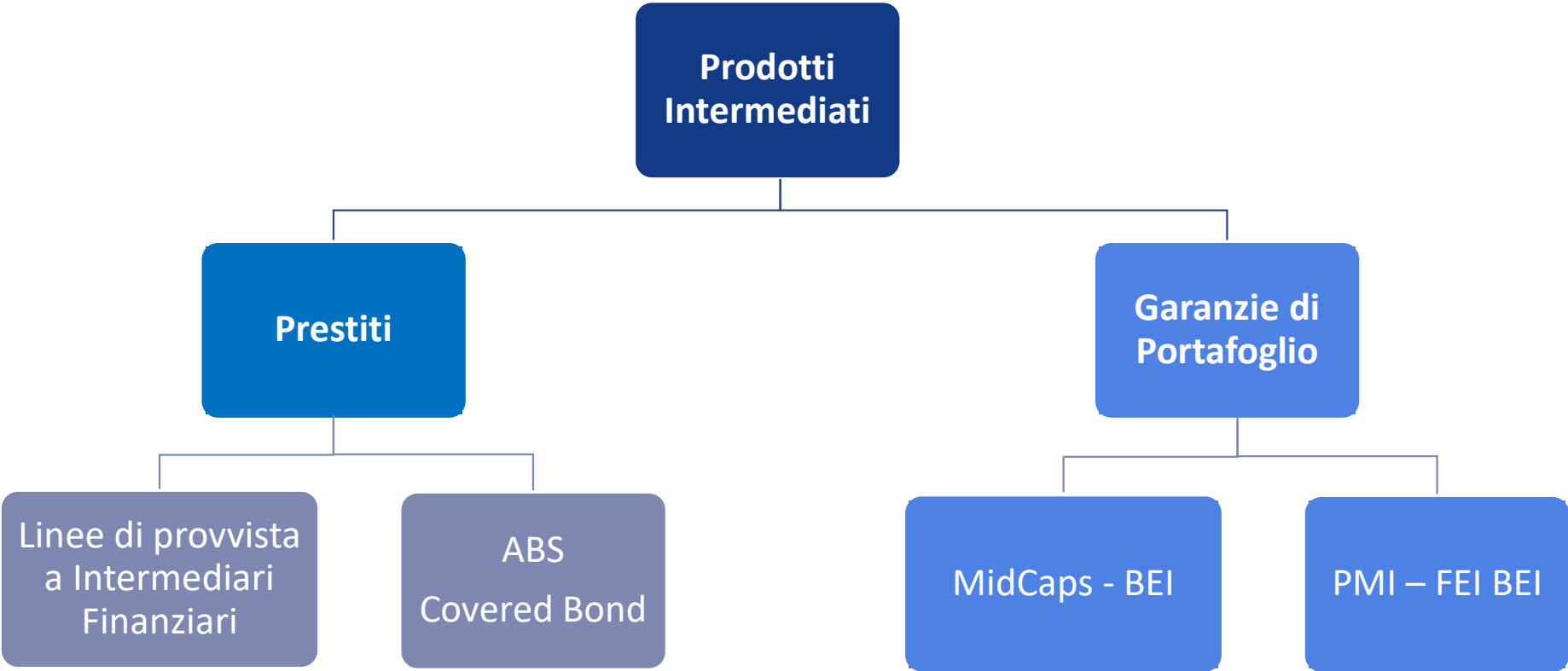
## Il ciclo di Progetto BEI



# PRODOTTI INTERMEDIATI (TARGET PMI/MIDCAPS) - MODELLO



# PRODOTTI A DISPOSIZIONE



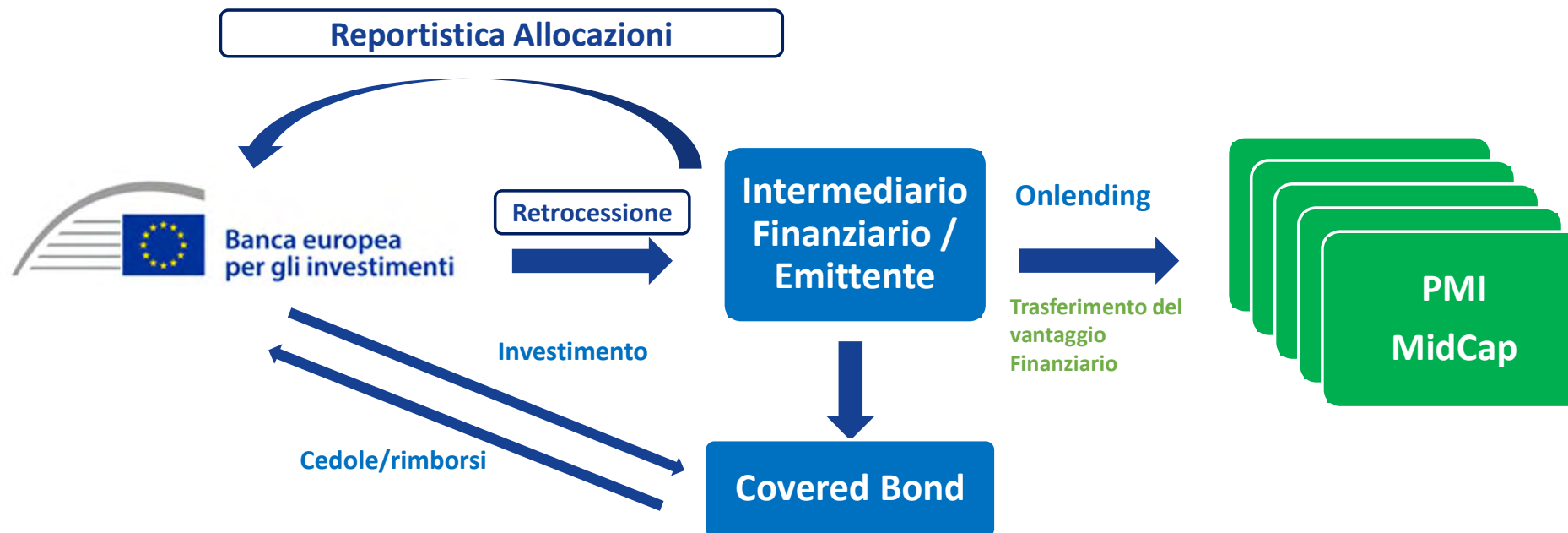
# PRESTITI INTERMEDIATI



- **Controparti:** Intermediari Finanziari.
- **Geografie:** Stati membri dell' Unione Europea.
- **Periodo di allocazione:** 18-24 mesi.
- **Dedication:** Almeno il 30% della linea deve essere dedicata a iniziative target specifiche (es. Climate Action, progetti di sostenibilità ambientale).
- **Dimensione e durata:** > EUR 30m, fino a 12 anni con 3 di preammortamento.
- **Rating:** Almeno uno tra Moody's, Fitch or S&P. In assenza la linea dovrà essere coperta da collaterale finanziario o altre forme di garanzia.

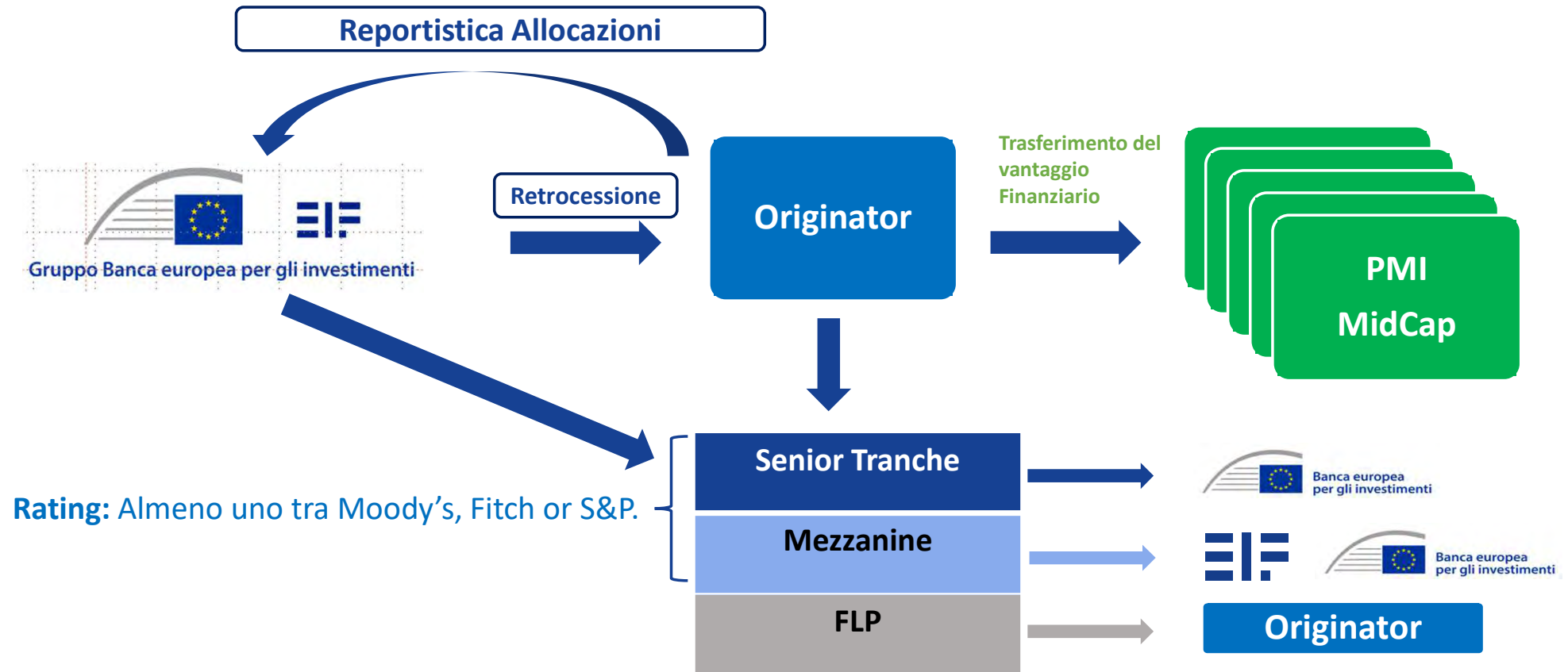


# COVERED BOND

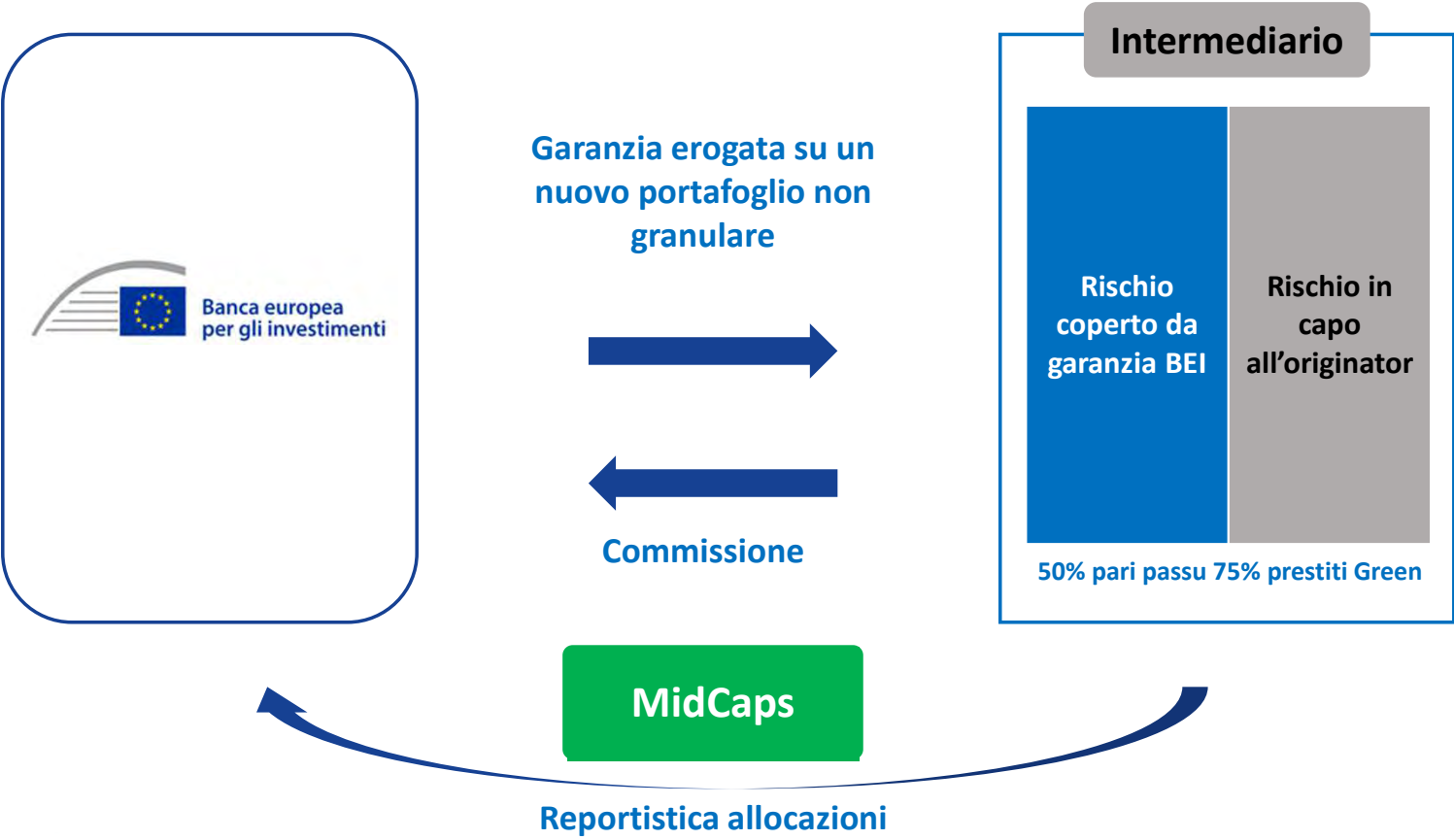


- **Geografie:** Stati membri dell'Unione Europea.
- **Periodo di allocazione:** 18-24 mesi.
- **Dedication:** Almeno il 30% della linea deve essere dedicata a iniziative target specifiche (es. Climate Action, progetti di sostenibilità ambientale).
- **Rating:** Almeno uno tra Moody's, Fitch or S&P.

# ABS: CASH O SINTETICI



# GARANZIE DI PORTAFOGLIO



# IL VALORE AGGIUNTO DEI PRESTITI BEI

## Valore Aggiunto dei prestiti BEI

Vantaggi Finanziari (pricing competitive, scadenze lunghe)

Qualità e solidità del progetto

Effetto Leva (co-finanziamento)

Assistenza tecnica

Sostegno agli obiettivi prioritari dell'UE



Tutti i nostri progetti di investimento sono oggetto di monitoraggio della sostenibilità ambientale e sociale.



Tutte le risorse umane, tecnologiche o naturali utilizzate dal progetto sono sottoposte a un'istruttoria.



Determinate attività economiche sono completamente escluse.

## BEI e i Public policy Goals dell'UE

Innovazione, digitalizzazione e capitale umano

Energia sostenibile e risorse naturali

Città e regioni sostenibili

PMI

Azione per il clima e sostenibilità  
ambientale

Coesione e convergenza economica e  
sociale

### ➤ INVESTIMENTI TIPICI FINANZIATI DA BEI

- Investimenti legati all'Efficienza Energetica ed Energia Rinnovabile
- Investimenti di Ricerca, Sviluppo ed Innovazione
- CAPEX relativi a tecnologia stato dell'arte (adottati per la prima volta in un determinato paese e/o un determinato settore)
- Investimenti Relativi alla Digitalizzazione ed alla «Cyber Security»
- Investimenti mirati al raggiungimento degli obiettivi dell'Accordo di Parigi sul Clima



# ACCOMPAGNARE LA TRANSIZIONE DELLE PMI



## UNICREDIT

Investimento di **750 milioni** in un'operazione di cartolarizzazione a fronte dell'impegno a sostenere investimenti delle PMI con un impatto positivo sul clima

## BNL GRUPPO PARIBAS

Garanzia mezzanina da **86,8 milioni** per attivare 434 milioni di prestiti finalizzati alla produzione di energia verde e la riduzione delle emissioni delle PMI italiane

## CASSA DI RISPARMIO DI BOLZANO

**80 milioni** per aumentare le erogazioni di prestiti in favore di aziende impegnate nella transizione sostenibile e la lotta al cambiamento climatico

# FINANZIAMENTI BEI IN TRENTINO ALTO ADIGE

## PRESTITI INTERMEDIATI DELLA BEI

### Finanziamenti attivi

- Sparkasse Cassa di Risparmio di Bolzano
- Cassa Centrale Raiffeisen
- Intesa
- Unicredit

### In pipeline:

- Banca Popolare dell'Alto Adige
- Mediocredito Trentino Alto Adige

### In passato

- Volksbank Banca Popolare dell'Alto Adige
- Mediocredito Trentino Alto Adige
- Cassa Centrale Banca

## FINANZIAMENTI DIRETTI BEI

- European Innovation Council (EIC)
- Venture Debt (digital, life sciences)
- Provincia autonoma di Bolzano (railway stock)

## GARANZIE DEL FEI

- Fondo paneuropea di garanzia ("EGF")
- Scadenza 31/12/2022
- Mediocredito Trentino-Alto Adige
- Cassa Depositi e Prestiti (CDP), Mediocredito Centrale (MCC) / Fondo di garanzia (MISE)
- InvestEU
- Mediocredito Trentino-Alto Adige per i prodotti di garanzia Innovation&Digitalisazion, Sustainability e Cultural and Creative Sectors (CCS).
- Intesa San Paolo per i prodotti di garanzia Innovation&Digitalisation and Sustainability.



# FINANZIAMENTI BEI IN TRENTINO ALTO ADIGE - FOCUS

2023:

- **BP ALTO ADIGE CLIMATE ACTION FOR SME AND MIDCAPS, EUR 150m (approvata)** - migliorare l'accesso ai finanziamenti per PMI e le Midcap, nonché per le associazioni di proprietari di case e i privati per l'acquisto di edifici residenziali e commerciali verdi. Riduzione delle emissioni di carbonio, miglioramento dell'efficienza energetica e della sicurezza energetica. Almeno il 25% della struttura sosterrà progetti di azione per il clima e sostenibilità ambientale
- **MCTAA LOAN FOR SMES AND CLIMATE ACTION, EUR 70m (under appraisal)** - migliorare l'accesso ai finanziamenti per le PMI, con particolare attenzione al settore delle energie rinnovabili, come il fotovoltaico, l'eolico e le biomasse.

2022

- **CCR ALTO ADIGE LOAN FOR SMES AND MID-CAPS IV, EUR 30m** - almeno il 25% della struttura sosterrà progetti di azione per il clima e sostenibilità ambientale
- **CR BOLZANO LOAN FOR SMES AND CLIMATE ACTION, EUR 80m** - almeno il 25% della struttura sosterrà progetti di azione per il clima e sostenibilità ambientale





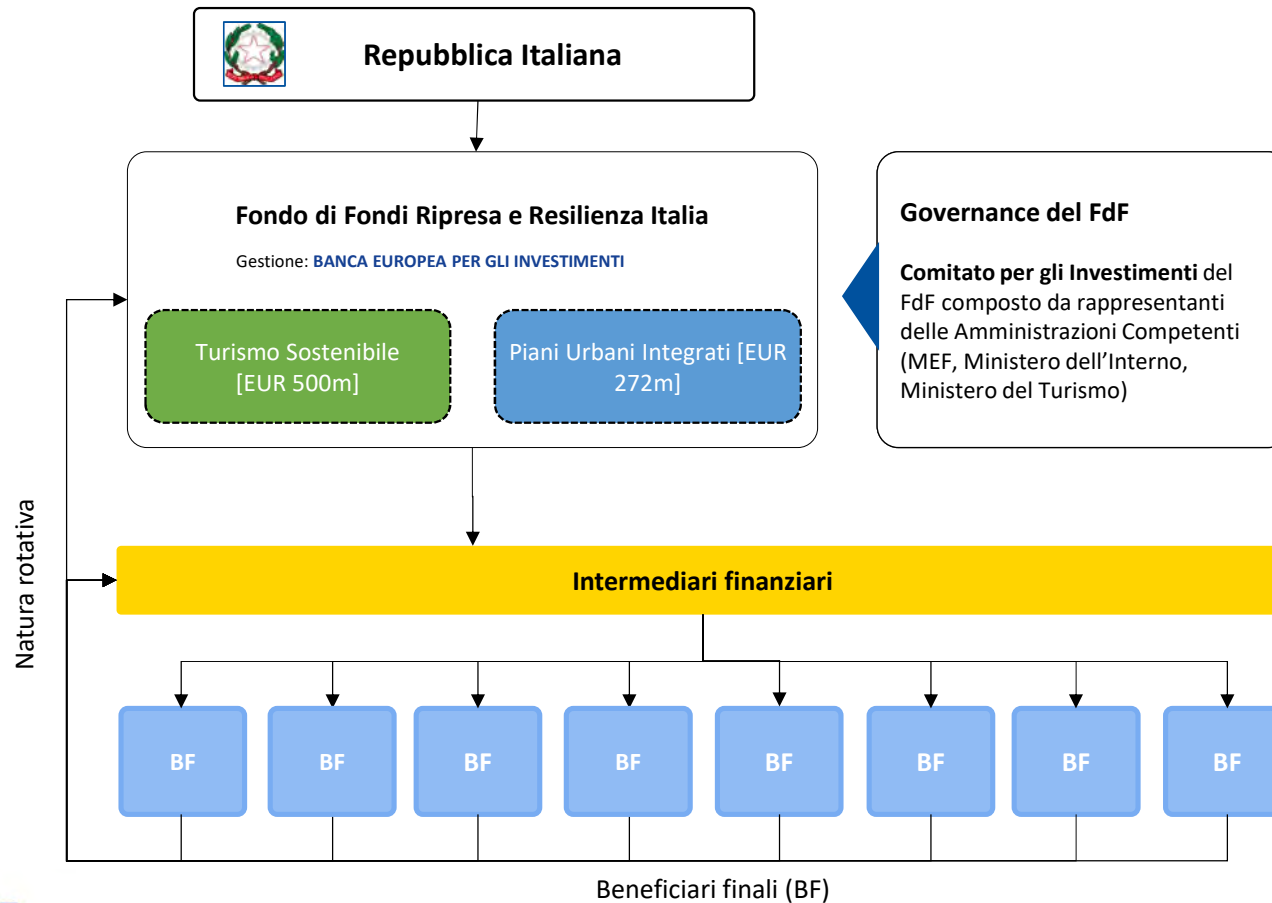
## Parte III

# Strumenti finanziari per il PNRR – Il Fondo di Fondi Ripresa e Resilienza Italia

## Il Fondo Tematico Turismo

# IL FONDO DI FONDI RIPRESA E RESILIENZA ITALIA

Il Fondo di Fondi Ripresa e Resilienza Italia viene istituito tramite nel D.L. 152/2021 ed opera su due misure individuate in PNRR



# DESTINATARI

Il Fondo Tematico Turismo Sostenibile sostiene:

- le **imprese turistiche private**;
- le **imprese private** che, in relazione a specifici progetti o investimenti nell'ambito del settore turistico, erogano o intendono erogare servizi e/o forniture, prestano o intendono prestare beni o gestiscono o intendono gestire infrastrutture connesse all'esercizio dell'attività turistica o poste a servizio delle professioni turistiche e/o dell'offerta turistica.
- le **imprese private ricadenti nelle dette categorie, operanti su base di concessioni pubbliche o nell'ambito di schemi di partenariato pubblico-privato (a prevalenza privata).**

Le imprese turistiche senza scopo di lucro sono ammesse al supporto del Fondo Tematico Turismo Sostenibile previo specifico e particolarmente approfondito scrutinio, da parte degli Intermediari Finanziari, della sostenibilità economica e finanziaria del progetto o dell'iniziativa promossa e positiva istruttoria creditizia.

# PROGETTI

- Creazione, rinnovo, ammodernamento e miglioramento di strutture ricettive
- Creazione, rinnovo, ammodernamento e miglioramento delle infrastrutture per il turismo
- Investimenti nel **turismo sostenibile** e connessi alla transizione verde
- Investimenti in **progetti di digitalizzazione** dei processi e/o dell'offerta
- Investimenti in **formazione del personale**
- Investimenti in una **mobilità pulita, sostenibile e connessa per il turismo**
- *50% delle risorse del Fondo Tematico Turismo Sostenibile destinato a progetti che prevedano elementi di riqualificazione energetica*
- *Progetti localizzati in tutta Italia – con il 40% delle risorse del Fondo Tematico riservato a progetti e/o investimenti localizzati nel territorio del mezzogiorno d'Italia*
- ***I PROGETTI FINANZIATI DOVRANNO RISPETTARE IL PRINCIPIO E CRITERI DNSH ED ESSERE IN LINEA CON LE LINEE GUIDA DELLA CE, ANCHE IN RELAZIONE AD INVESTEU (IN PARTICOLARE, TENENDO CONTO DELLE LISTE DI ESCLUSIONE)***

# PRODOTTI

- Prodotti finanziari rimborsabili (prestiti, equity, quasi-equity) - non a fondo perduto
- **Prodotti erogati tramite Intermediari Finanziari**, che cureranno tutti gli aspetti di strutturazione e due diligence sui progetti e sulla sostenibilità finanziaria delle iniziative
- Supporto per **spese di investimento e/o fabbisogno di capitale circolante**
- Durata indicativa dei prestiti: **sino a 20 anni per investimenti, sino a 15 anni per capitale circolante**
- Indicazioni sul pricing dei prestiti: **tassi minimi di mercato (reference rates in linea con le indicazioni della Commissione europea)**
- Le condizioni relative agli investimenti in equity e quasi-equity saranno individuate caso per caso dagli Intermediari Finanziari

# LA FASE ISTRUTTORIA DEI PROGETTI E DEI DESTINATARI TARGET

## Valutazione di ammissibilità

Il finanziamento dei progetti dei destinatari target sarà oggetto di **istruttoria e valutazione indipendente** da parte degli Intermediari Finanziari chiamati a investire le risorse del Fondo Tematico, in particolare in relazione a quanto sotto.

<b>Sostenibilità finanziaria</b>	<ul style="list-style-type: none"><li>• Il finanziamento del progetto sarà oggetto di valutazione di sostenibilità economico-finanziaria.</li></ul> <p><b><u>Il supporto finanziario a valere sul Fondo Tematico sarà concesso a progetti economicamente e finanziariamente sostenibili</u></b> (i.e. che mostrino capacità di rimborsare il prestito/investimento in equity).</p> <ul style="list-style-type: none"><li>• In particolare, ogni domanda di finanziamento sarà valutata singolarmente dall'intermediario finanziario con apposita istruttoria, svolta secondo criteri di:<ul style="list-style-type: none"><li>➤ <b>Sostenibilità finanziaria/bancabilità del progetto</b></li><li>➤ <b>Sostenibilità finanziaria/bancabilità e merito di credito dei destinatari target</b></li></ul></li></ul>
<b>Due Diligence</b>	<ul style="list-style-type: none"><li>• <b>Verifiche KYC e AML</b></li><li>• <b>Conformità principio DNSH</b></li><li>• <b>Verifiche di compatibilità con le linee guida InvestEU - e.g., non appartenenza o riconducibilità a settori identificati nella <u>EIB Exclusion Policy</u> (es. tabacco, gioco d'azzardo, armamenti, ecc.) e con criteri di policy degli intermediari</b></li></ul>

# INFORMAZIONI OPERATIVE

## Operatività

- **IL FONDO TEMATICO È PIENAMENTE OPERATIVO DAL 15 MARZO 2023 E LE DOMANDE DI SUPPORTO POSSONO ESSERE RIVOLTE AGLI INTERMEDIARI SINO AL 30 GIUGNO 2025.**
- **LE RISORSE DEL FONDO TEMATICO DOVRANNO ESSERE EROGATE AI DESTINATARI FINALI ENTRO IL 31 DICEMBRE 2025.**

## Intermediari

Gli Intermediari:

- **Equiter/Gruppo ISP: [Equiter s.p.a. - Fondo Turismo \(equiterspa.com\)](http://equiterspa.com)**
- **Banca Finint: [Fondo tematico - Turismo Sostenibile - Banca Finint](#)**
- **Gruppo ICCREA [Fondo Tematico Turismo Sostenibile - Gruppo BCC Iccrea](#)**
- Operano sul mercato, occupandosi della commercializzazione dei prodotti finanziari, dello scouting di progetti e destinatari, della valutazione e due diligence dei progetti e dei destinatari ai fini del finanziamento, alla contrattualizzazione ed erogazione dei prodotti finanziari, al monitoraggio dell'avanzamento finanziario e al rimborso dei prodotti erogati.
- **GLI INTERMEDIARI QUINDI SONO L'INTERFACCIA DEI DESTINATARI FINALI E CURANO L'OPERATIVITÀ DEL FONDO TEMATICO. NON SI POTRÀ RICEVERE SUPPORTO DA PIÙ INTERMEDIARI PER IL MEDESIMO PROGETTO.**



# ULTERIORI INFORMAZIONI



EIB Group  
Climate Bank Roadmap  
2021-2025  
November 2020



European  
Investment  
Bank Group



Environmental and Social  
Sustainability Framework  
The EIB Group Environmental  
and Social Policy  
2 February 2022

European  
Investment  
Bank Group

- **The EIB Group Climate Bank Roadmap**  
(<https://www.eib.org/en/publications/the-eib-group-climate-bank-roadmap>)
- **The EIB Group Environmental and Social Sustainability Framework** (<https://www.eib.org/en/publications/eib-group-environmental-and-social-policy>)
- **The EIB Group PATH Framework**  
(<https://www.eib.org/en/publications/the-eib-group-path-framework>)
- **Small and medium enterprises Overview 2022**  
(<https://www.eib.org/en/publications/smes-overview-2022>)



The EIB Group  
PATH Framework  
Version 1.1 October 2022  
Supporting counterparties on their pathways  
to align with the Paris Agreement

European  
Investment  
Bank Group



**Small and medium enterprises  
OVERVIEW**

**A** The European Union's role in the world economy, with particular focus on small and medium enterprises (SMEs), is crucial for the growth of the EU economy. SMEs are the backbone of the EU economy, creating jobs and driving innovation. The EIB Group is committed to supporting SMEs and their growth, and is proud to be a leading provider of financing and advisory services to SMEs across the EU.



A photograph of a modern glass skyscraper at sunset. The building's curved facade and steel framework are visible on the right side. The sky is a mix of blue and orange, with a few wispy clouds. The foreground shows a dark, flat surface, possibly a rooftop or plaza, with a low metal railing. The word "GRAZIE" is written in large, white, sans-serif capital letters in the center of the image.

GRAZIE

Contatti: BEI - Ufficio di Roma  
[rome@eib.org](mailto:rome@eib.org)