



Nachhaltige Architektur

**roland  
baldi  
architects**  
—

A photograph showing a portion of a wooden door frame with vertical slats on the left. To the right, a white rectangular sign is mounted on a light-colored wall. The sign features the text 'roland baldi architects' in a bold, lowercase, sans-serif font, followed by a horizontal line.

**roland  
baldi  
architects**  
—

**roland  
baldi  
architects**  
—







Zivilschutzzentrum Ritten



Kindergarten Schluderns



Italia&Amore Ristorante Mercato Enoteca



Speisesaal EURAC



Sitz der Freien Universität Bozen in Bruneck



Bergbahn Meran 2000



Fernheizwerk Klausen



Landesbauhof Saiten Schiern





Feuerwehrhalle Pflersch



Firmensitz Technoalpin



Umbau und Sanierung Haus Lemayr



Kulturzentrum Zone Rosenbach



Angela-Nikoletti-Platz



Wohnbau Angerweg



Straßenstützpunkte Graun, St. Pankraz, Sigmundskron



Gewerbepark SynCom

## Umweltverantwortung

Es bedarf neuer Konzepte, um die drängenden Herausforderungen zu bewältigen:

- die globale Erwärmung
- die exzessive Verbrauch von Ressourcen
- das Aussterben von Arten
- die immer stärkere soziale Spaltung

Es ist daher unerlässlich, sich sowohl **ökologisch** als auch **sozial** zu **engagieren**.

In diesem Kontext **nehmen Architektur und Stadtplanung eine herausragende Stellung** ein.



Sowohl im **großem Maßstab der Stadt** als auch bei **kleinen Architekturprojekten** müssen **Nachhaltigkeitskonzepte** gelten wie:

- Achtung für die Umwelt und den Kontext
- Effiziente Nutzung von Grund und Boden
- gezielte Reduzierung von Ressourcen und Energie
- Verwendung von umweltverträglichen, gesunden und ökologischen Materialien.

In Südtirol ist das Thema des **sparsamen Umgangs** mit dem Boden wahrscheinlich noch wichtiger als anderswo.

Das liegt daran,

- dass rund 60 Prozent der Landesfläche über 1.600 m ü. d. M. liegen und
- fast 40 Prozent aus Naturparks oder Landschaftsschutzgebieten bestehen
- Zieht man andere geomorphologische Gebiete ab, die typisch für alpine Regionen sind, wie z. B. Hänge, Steilhänge, enge Räume usw, verbleiben nur 6 % der Landesfläche als Bauland.
- Die Hälfte dieser Fläche ist bereits erschlossen.

**Boden ist also in Südtirol (und nicht nur) eine knappe und wertvolle Ressource!**



## Bodeneinsparung

Wir versuchen, dies zu erreichen durch:

- durch kompakte Bauweise (eventuell mehrstöckig)
- Teilweise Unterbringung des Volumens unterirdisch oder in Hanglage
- durch „Auf Gebautem bauen“
- durch Priorisierung des Umbaus oder der Renovierung bestehender Gebäude gegenüber einem simplen Abriss und Wiederaufbau

In unseren Projekten streben wir kontinuierlich danach, die folgenden Elemente miteinander zu verknüpfen:

- die Nachhaltigkeit
- die Innovation und
- **die Qualität der Architektur**



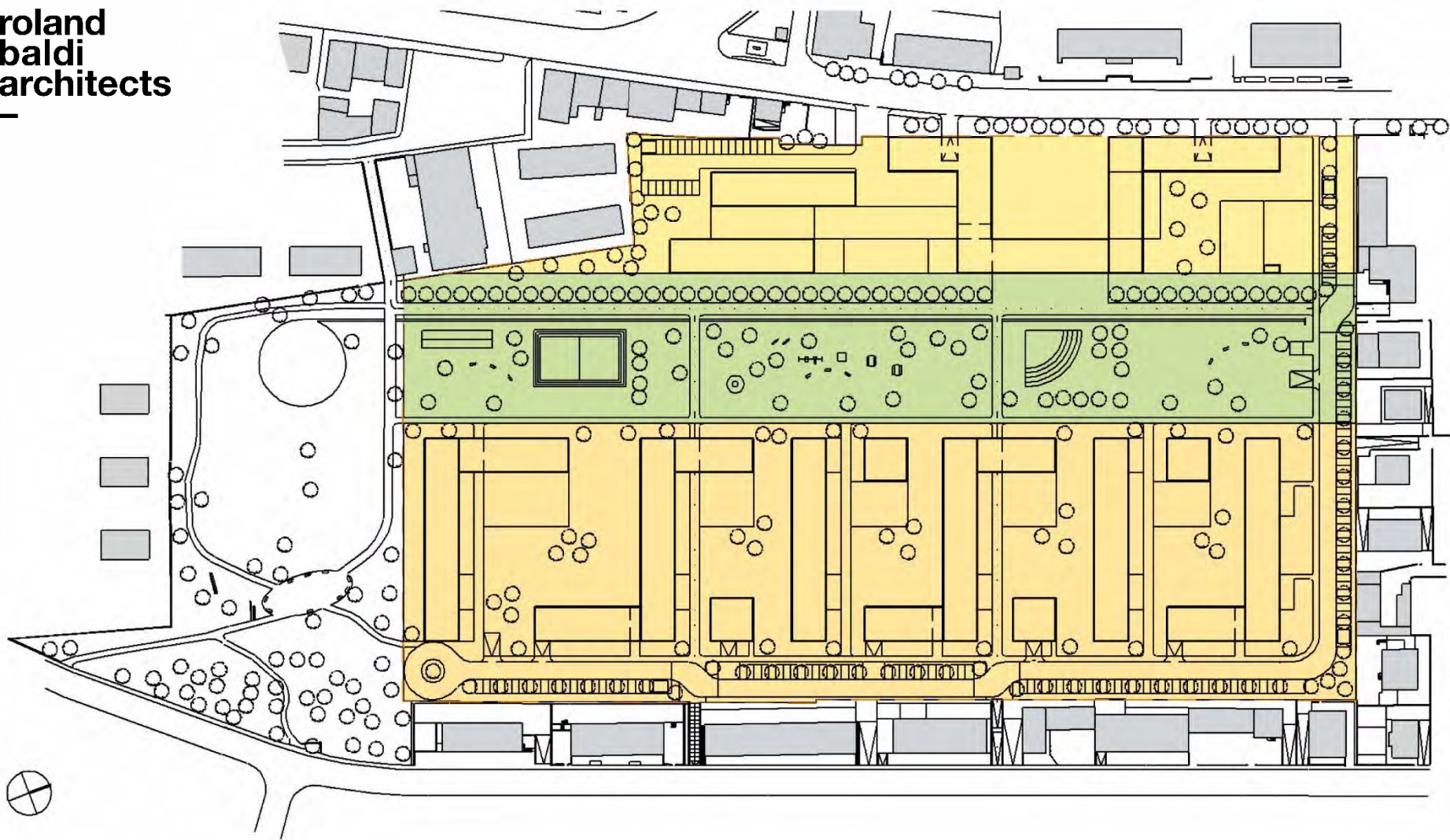
Ungeachtet all dieser Aspekte der ökologischen Verantwortung bleibt für uns das vorrangige Anliegen die **Gestaltung von Arbeits- und Lebensräumen**, in denen das **physische und soziale Wohlbefinden der Menschen** im Mittelpunkt steht.

In Bezug auf die **Architekturqualität** gehen wir keinerlei Kompromisse ein.



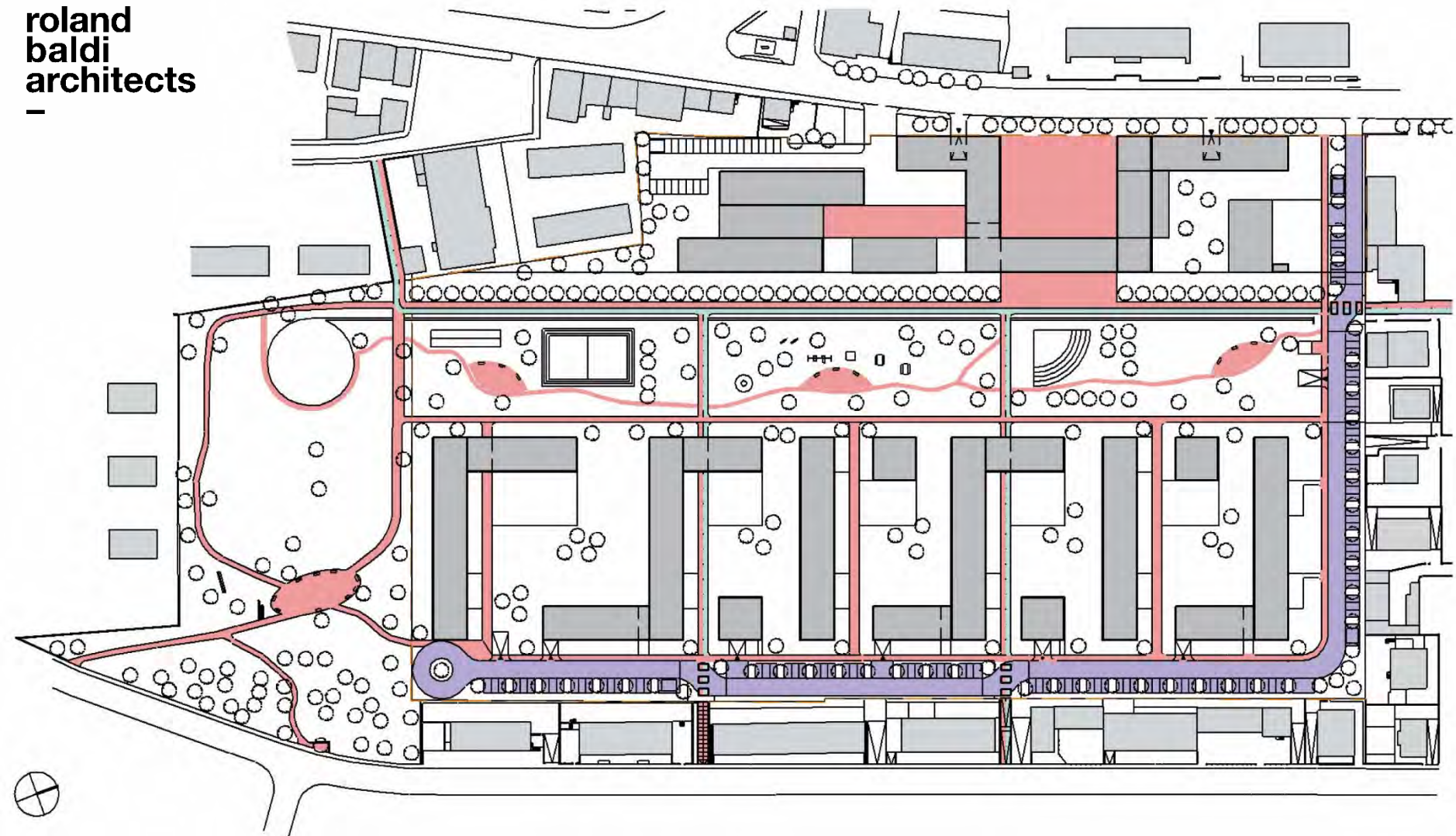
roland  
baldi  
architects





## ZONE FUNZIONALI

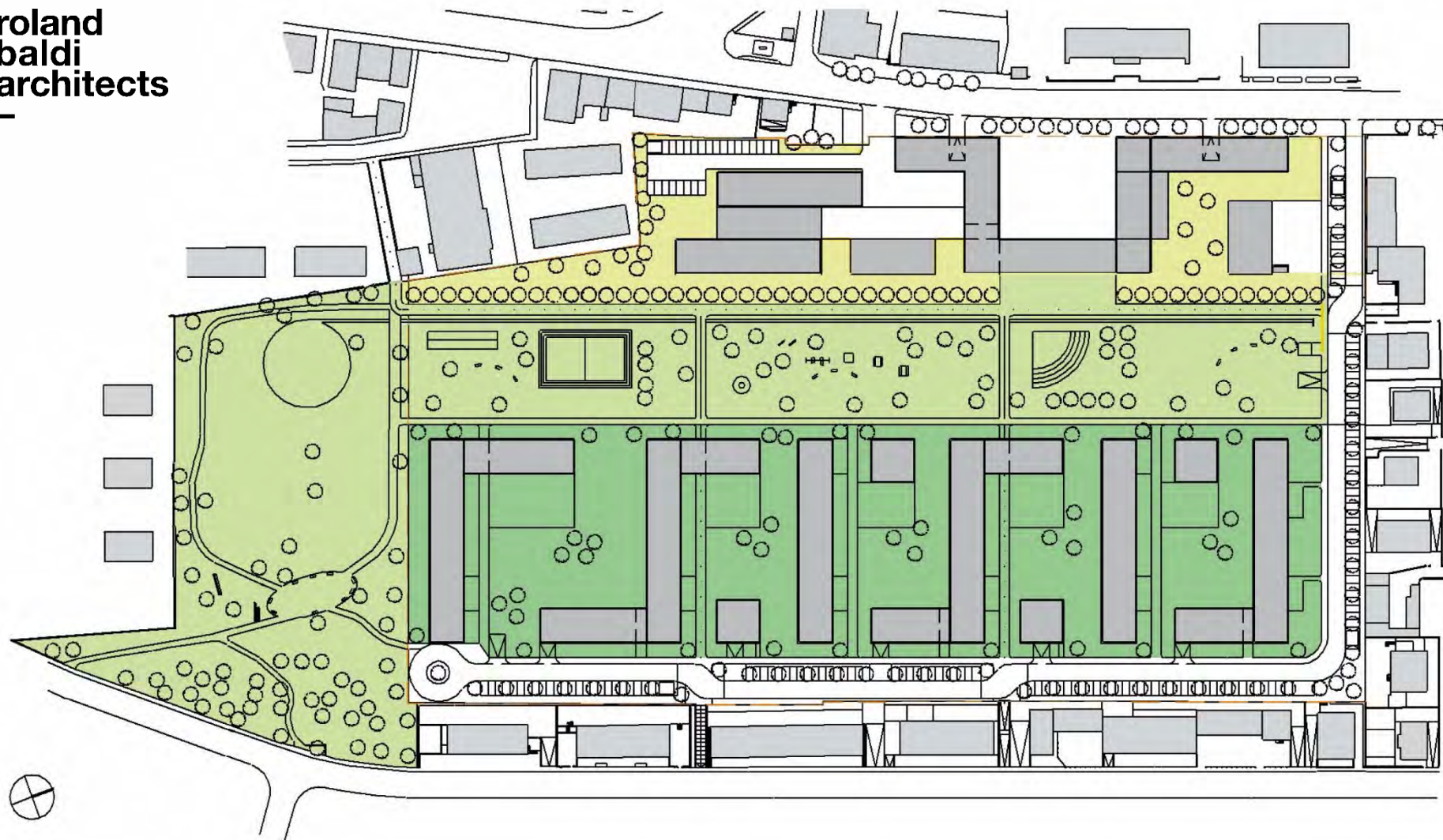
- EDIFICAZIONE RESIDENZIALE
- VERDE PUBBLICO
- SERVIZIO PUBBLICO



## ACCESSIBILITÀ

- PEDONI
- PISTA CICLABILE
- ZONA A TRAFFICO LIMITATO

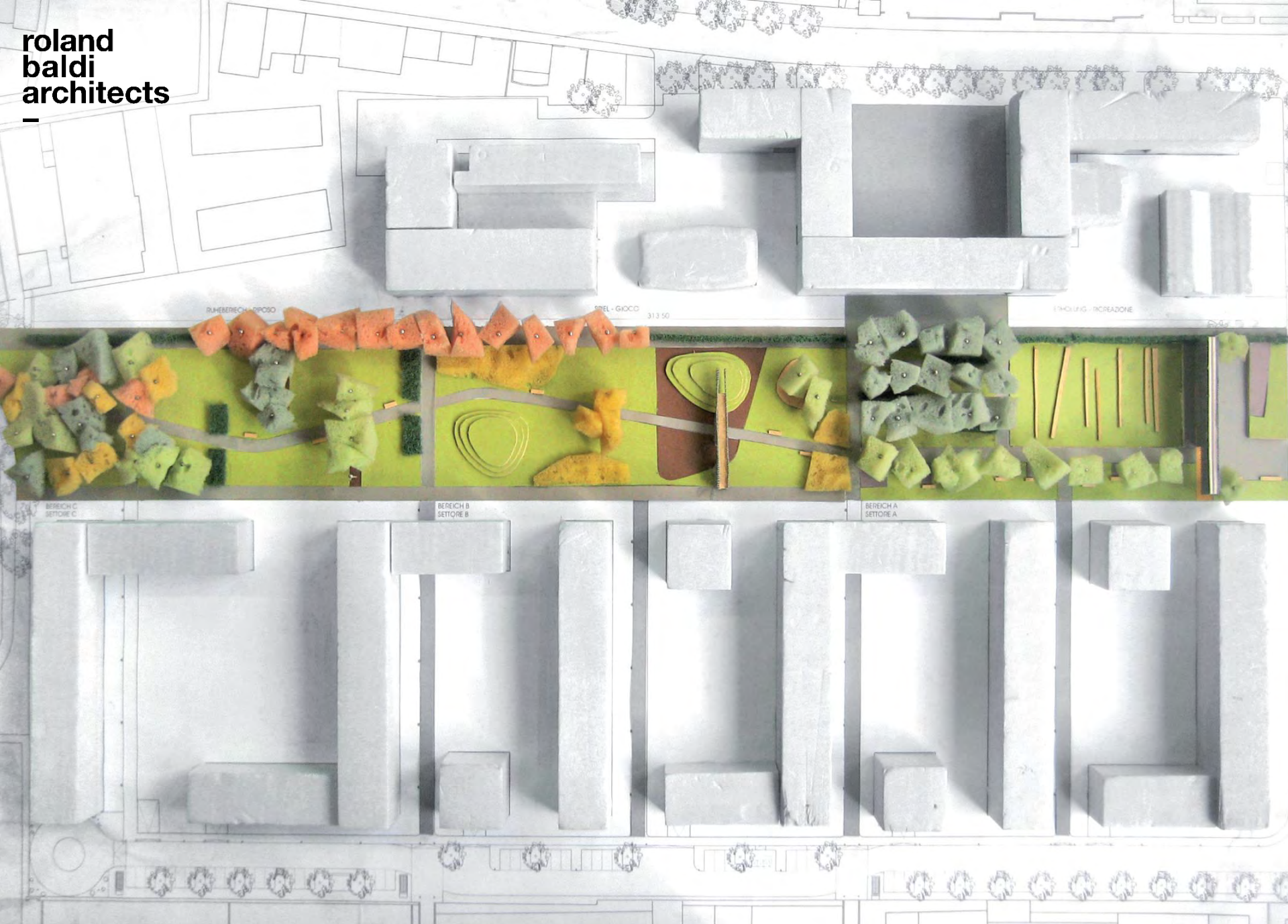




## DESTINAZIONI AREE VERDI

- VERDE PUBBLICO
- VERDE SEMI-PUBBLICO
- VERDE PRIVATO





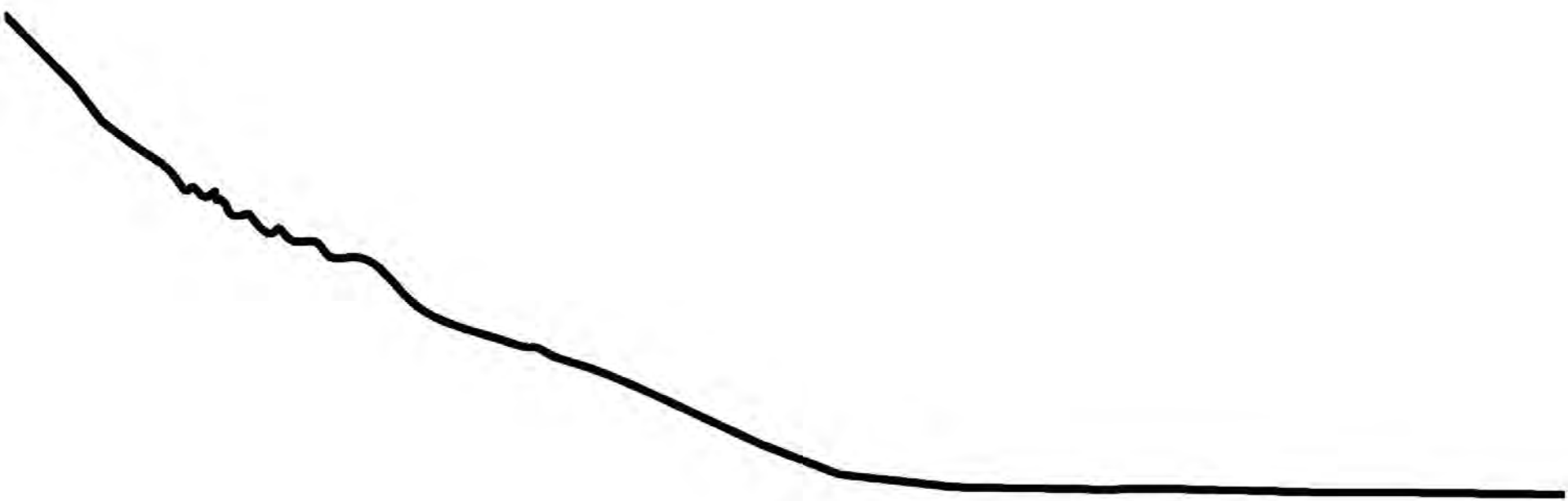


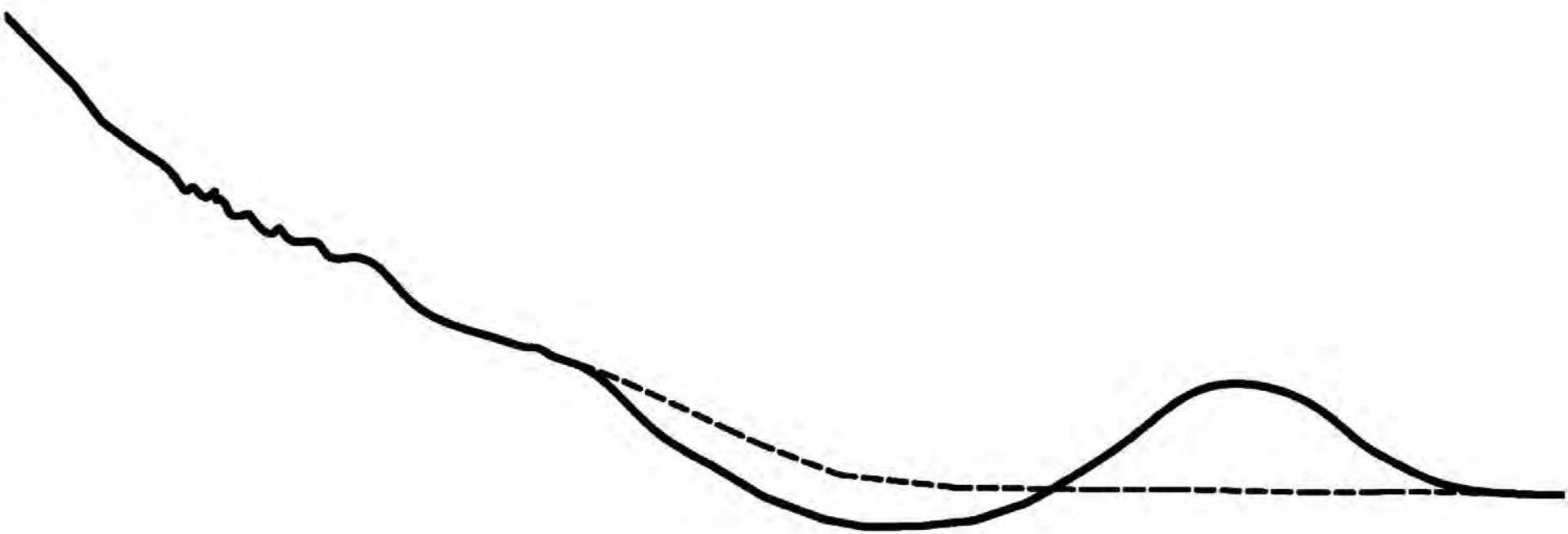




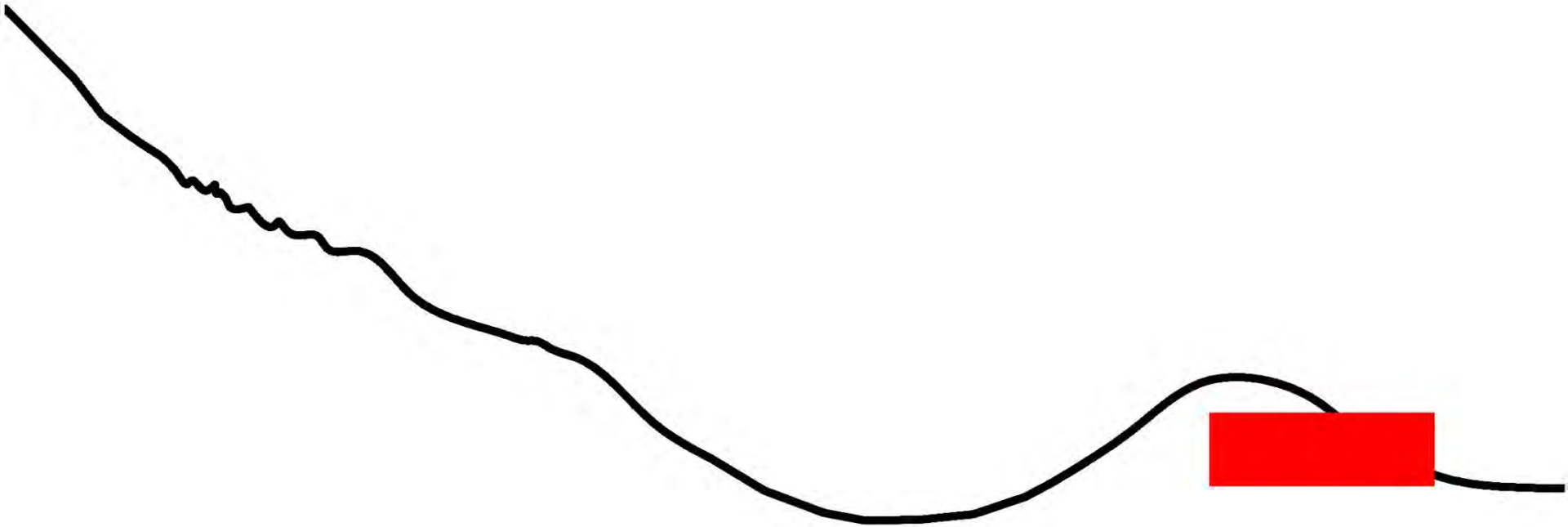


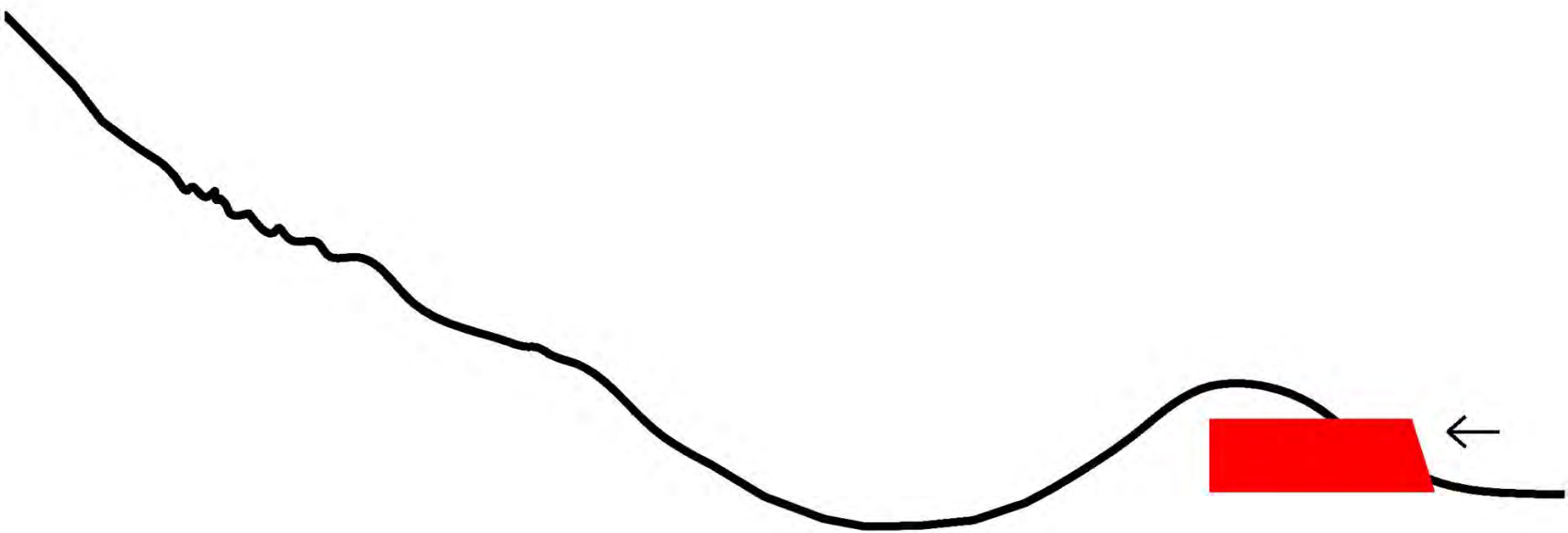








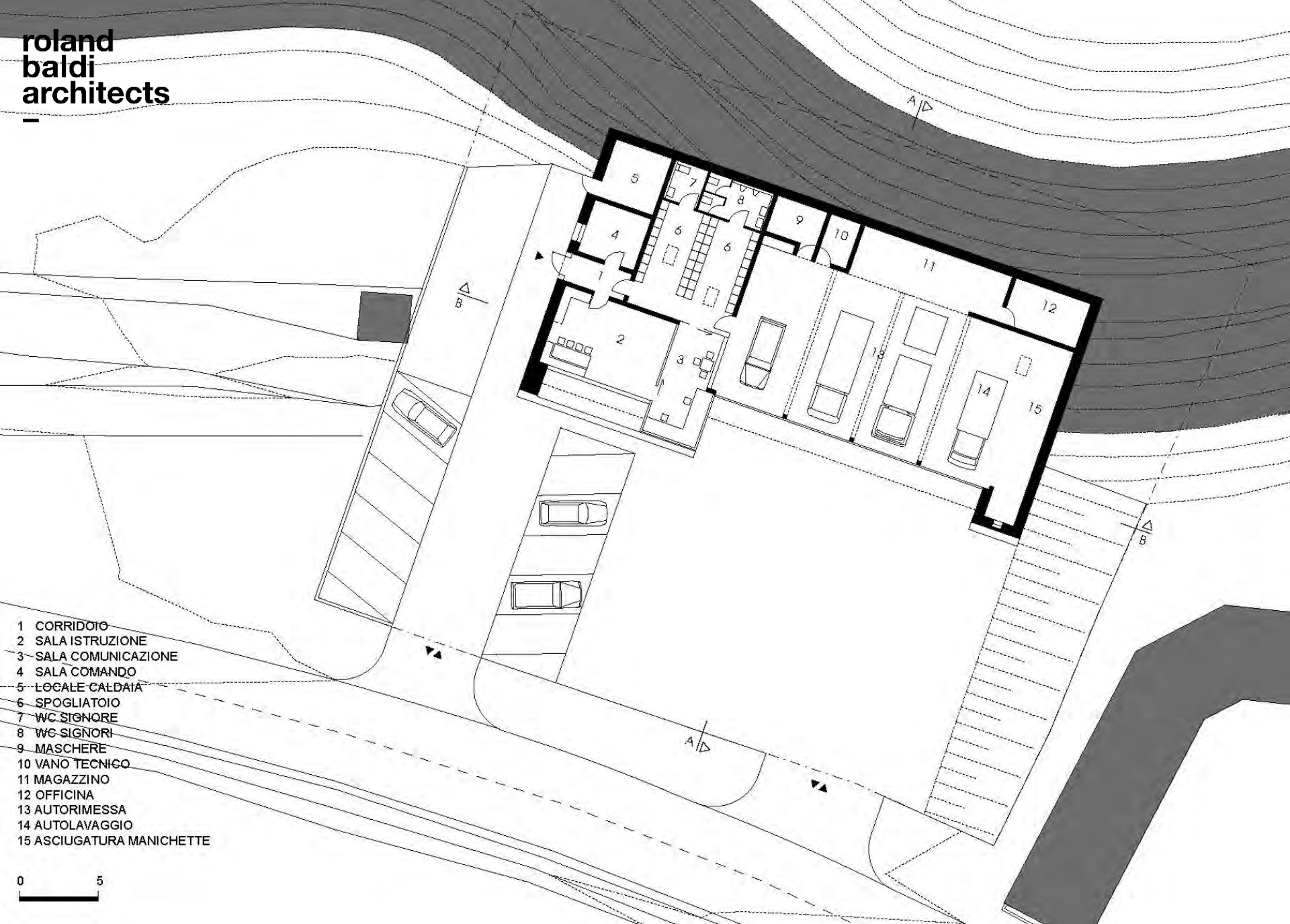












- 1 CORRIDOIO
- 2 SALA ISTRUZIONE
- 3 SALA COMUNICAZIONE
- 4 SALA COMANDO
- 5 LOCALE CALDAIA
- 6 SPOGLIATOIO
- 7 WC SIGNORE
- 8 WC SIGNORI
- 9 MASCHERE
- 10 VANO TECNICO
- 11 MAGAZZINO
- 12 OFFICINA
- 13 AUTORIMESSA
- 14 AUTOLAVAGGIO
- 15 ASCIUGATURA MANICHETTE

0 5





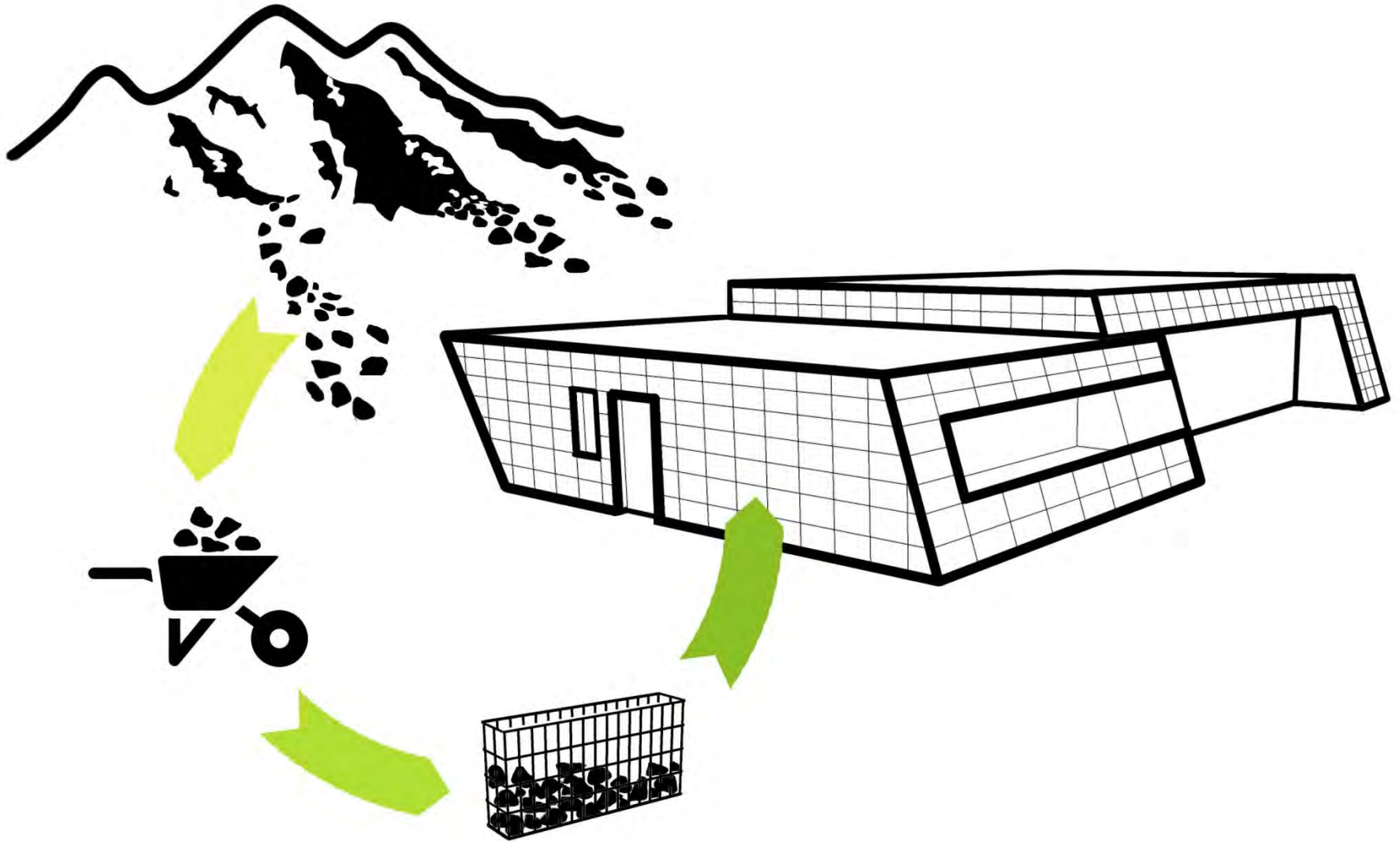












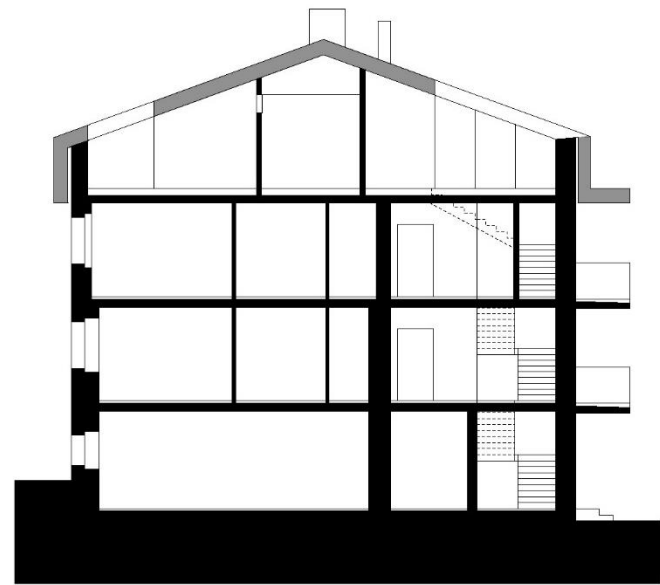
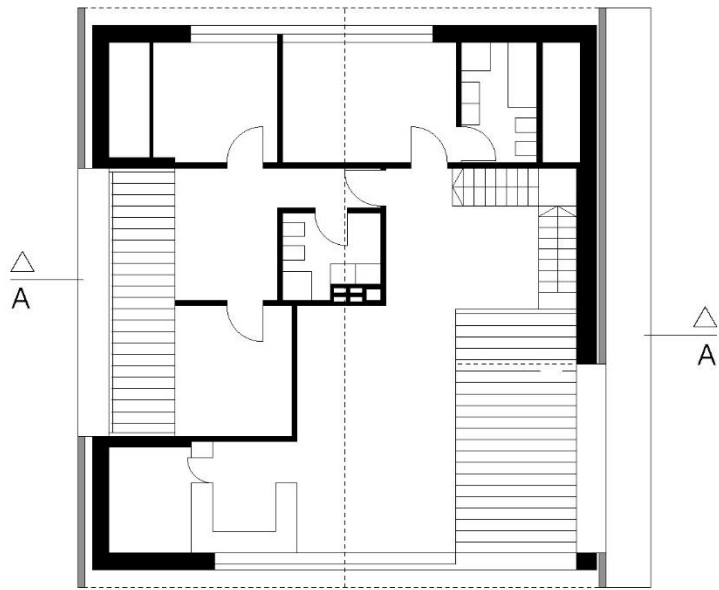
















roland  
baldi  
architects

RENOVIERUNG UND ERWEITERUNG HAUS LEMAYR



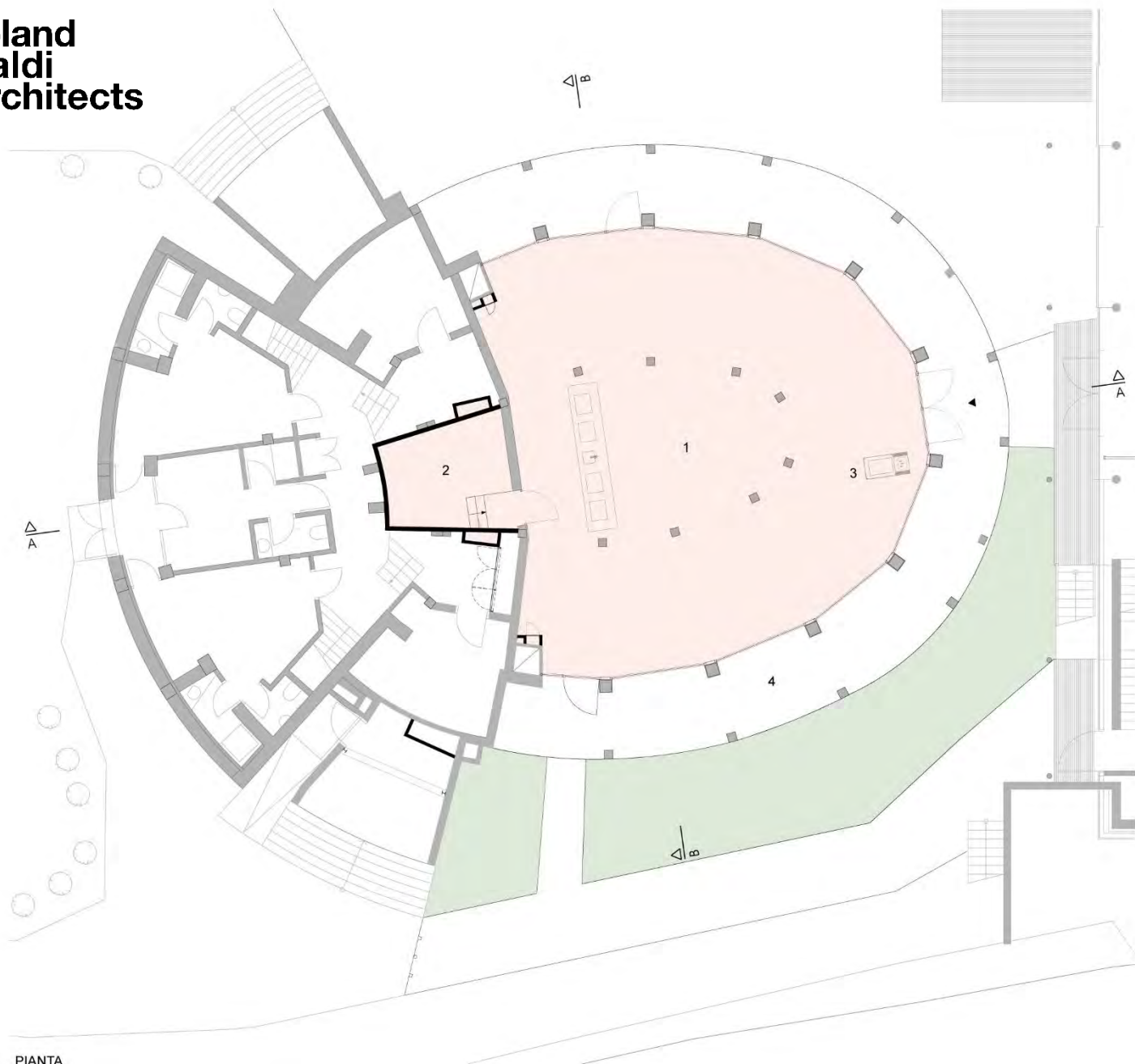












- 1 MENSA
- 2 DEPOSITO
- 3 ELEMENTO CON CONDOTTA  
DI RIPRESA VENTILAZIONE
- 4 PORTICO

0 2

PIANTA











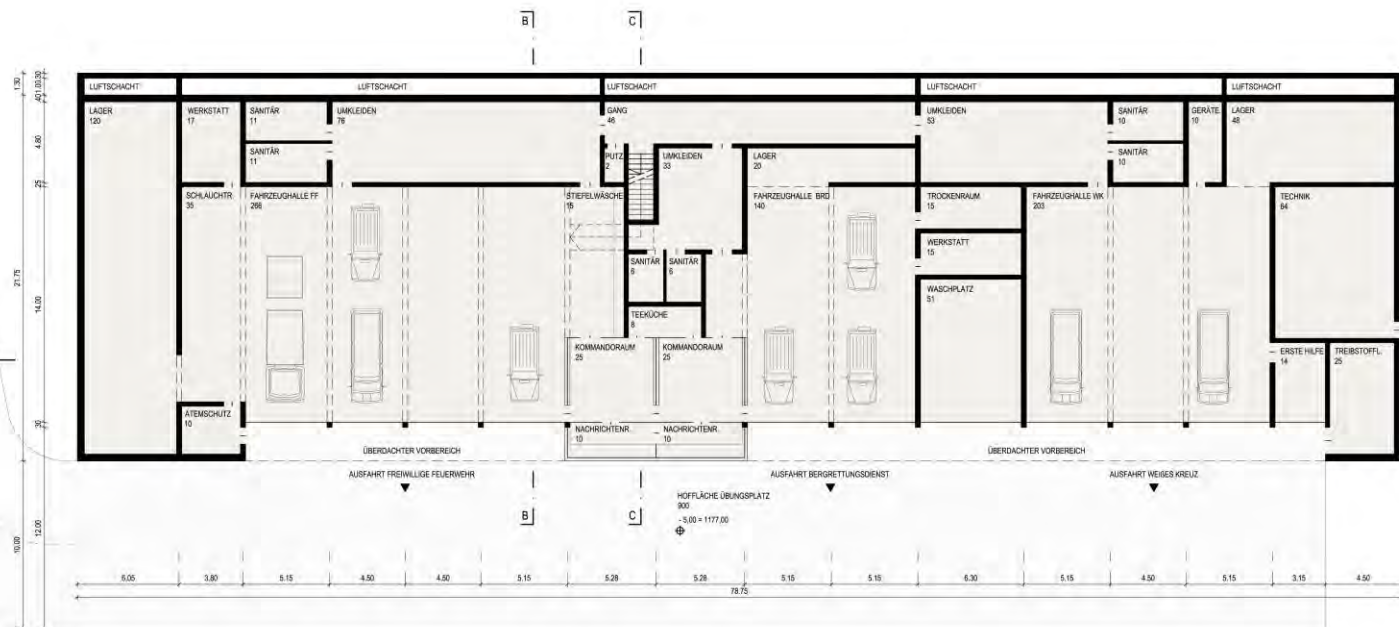
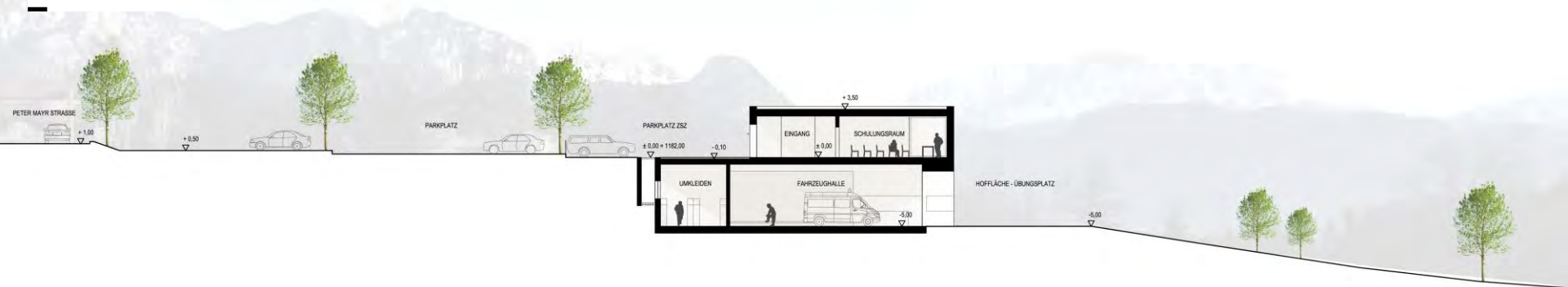




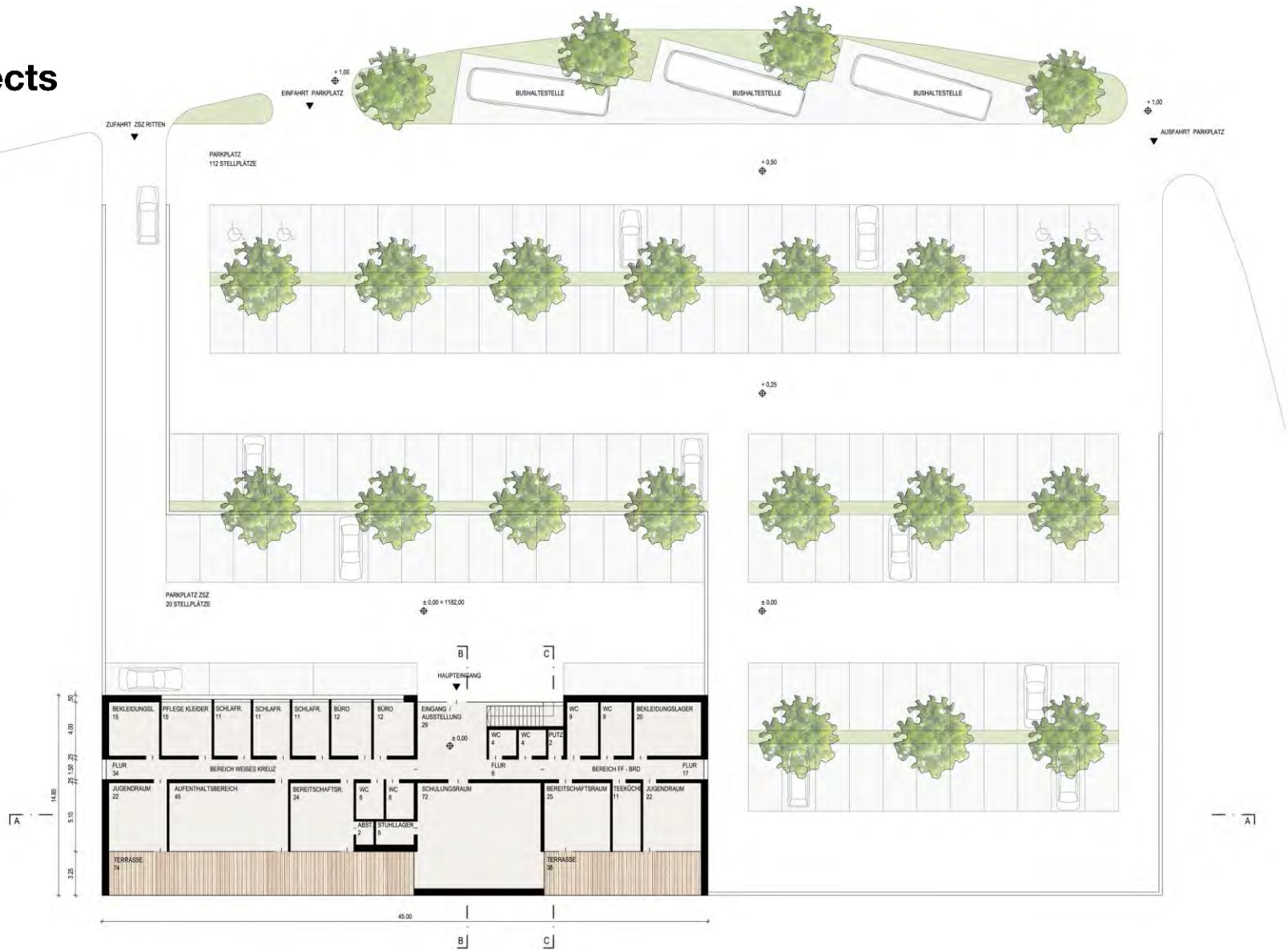




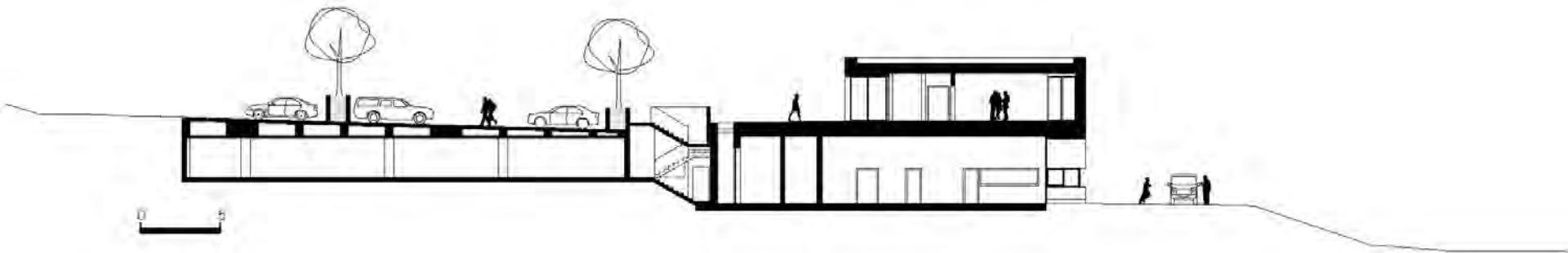




EN - AUSFAHRT  
EINSATZFHRZEUGE









ZIVILSCHUTZZENTRUM RITTEN









roland  
baldi  
architects  
—

ZIVILSCHUTZZENTRUM RITTEN



















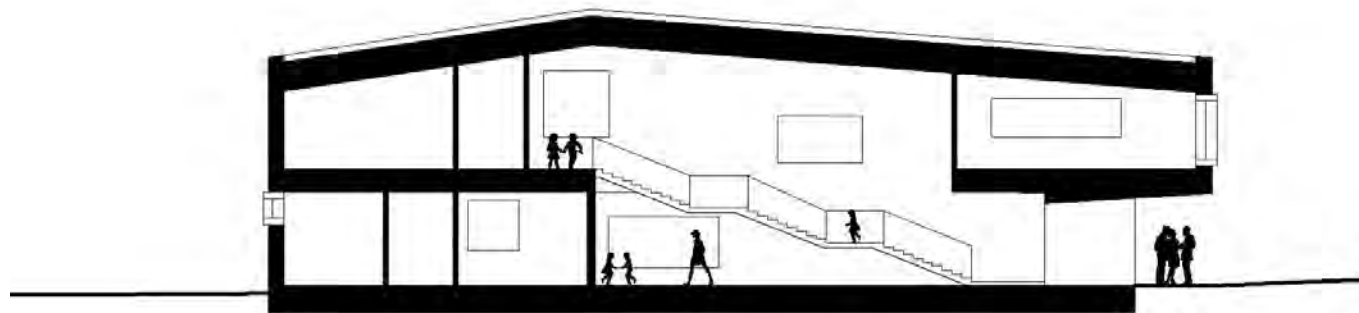


KINDERGARTEN SCHLUDERNS (BRETTSPERRHOLZ)













roland  
baldi  
architects

KINDERGARTEN SCHLUDERNS



















