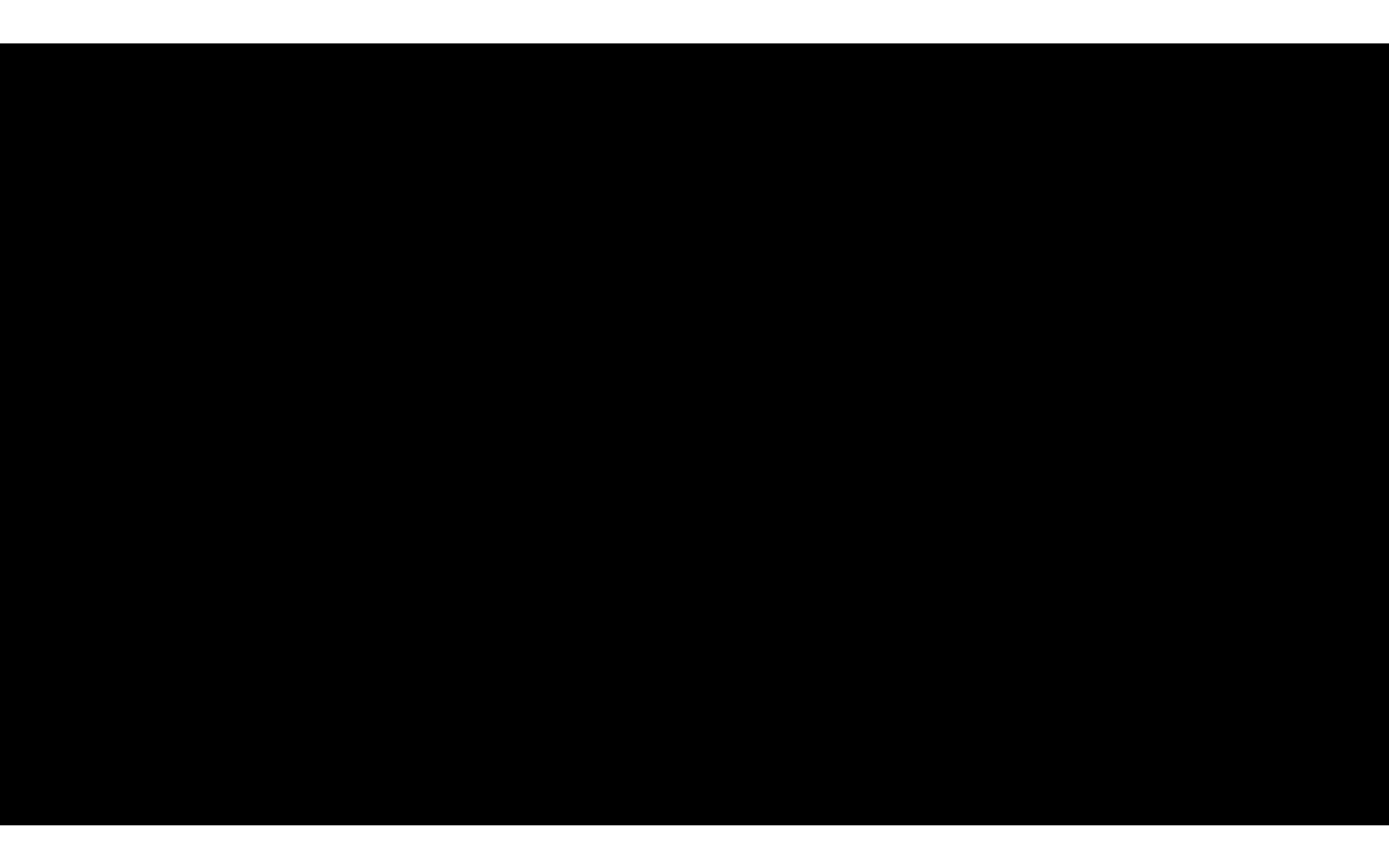
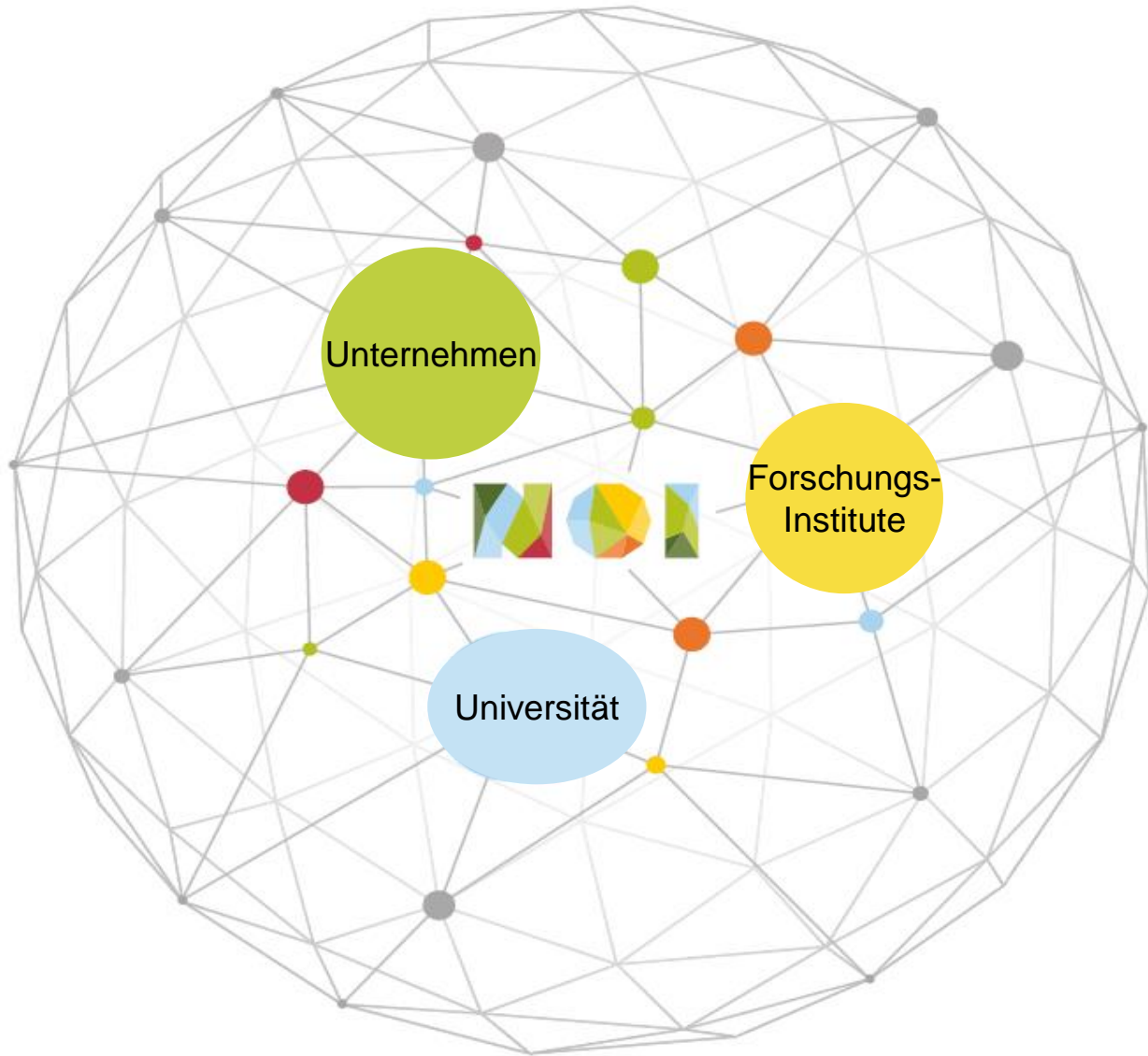


TECHPARK SÜDTIROL / ALTO ADIGE







NOI Techpark

FUTURE MEETS HISTORY

1937 – Heavy industries
instead of apple trees





Aluminia Bolzano

- 1.700 + Arbeiter / lavoratori
- 50.000 Tonnen im Jahr / tonnellate annuali
- 1.250.000.000* kWh / a

*entspricht 20% der heutigen Energieproduktion Südtirols

* equivale al 20% della produzione attuale del Sudtirolo



Services



TECHPARK SÜDTIROL /ALTO ADIGE

operator



owner



services for innovation & research



SERVICES AM NOI TECHPARK FÜR UNTERNEHMEN

GRÜNDEN



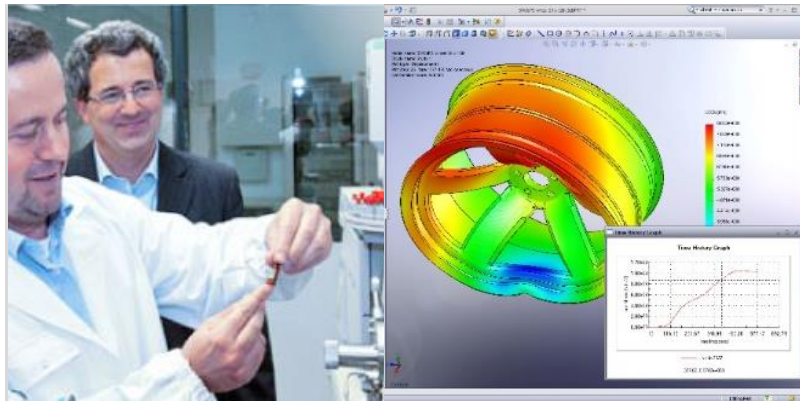
VERNETZEN



INFORMIEREN



FORSCHEN & ENTWICKELN



ANSIEDELN



Gründen

IDM- Gründerzentrum (9.000 m²) mit
aktuell 22 Start-up's und 20 Tech-
Companies:

- Idea Space
- Business Inkubator
- Projekt Inkubator

USP: eines der modernsten
Gründerzentren Italiens

INFO: incubator@idm-suedtirol.com



IDEA SPACE



Vernetzen

- IDM-Ecosystems als Instrument für die systematische Vernetzung
- Technische Arbeitsgruppen
- Vernetzung mit Experten, Laboren und Marktpartnern



Die 9 IDM-Ecosystems im Überblick:

Food

Holz & Agrartechnik

ICT & Automation

Gesundheit & Wellness

Bau

Energie & Umwelt

Kreativwirtschaft

Automotive

Sport & Alpine Sicherheit

INFO: ecosystems@idm-suedtirol.com

Informieren & Inspirieren

- Vermittlung von Trends und technologischen Entwicklungen
- Fachveranstaltungen und Workshops
- Trendscouting & study visits

INFO: www.noi.bz.it





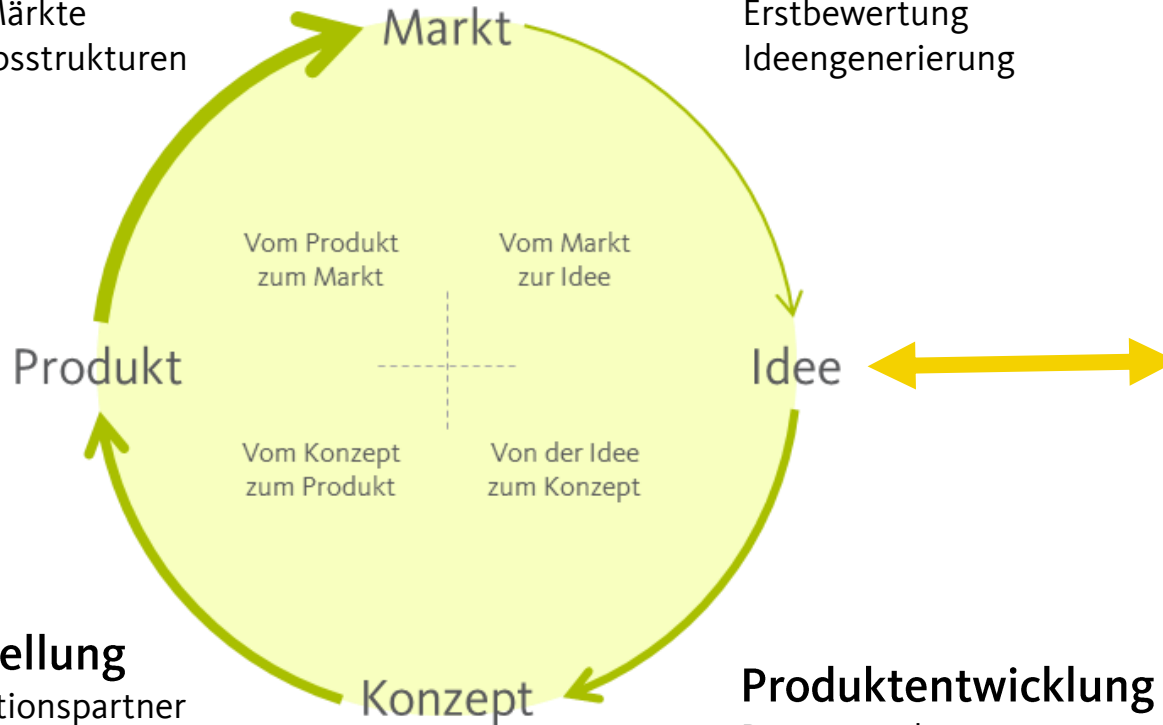
Forschen & Entwickeln

Produkteinführung

Marktaufbereitung
Neue Märkte
Vertriebsstrukturen

Produktfindung

Alles an einem Ort
Erstbewertung
Ideengenerierung



Herstellung

Produktionspartner
Automationslösungen
Finanzierungsmöglichkeiten
Normen und Zertifizierungen

Produktentwicklung

Prototypenbau
Labore, Produkttests
Technologiepartner
Businessplan

D1 (2018)

A1

A2

eurac
research

Fraunhofer
ITALIA

KlimaHaus®
CasaClima

LAIMBURG

unibz

idm
SÜDTIROL
ALTO ADIGE

Green Technologies

Alpine Technologies

Food Technologies

ICT & Automation



TECHPARK SÜDTIROL / ALTO ADIGE

„Halle Ex-Speedline“

E1-Areal

A2

Photovoltaik
Solarthermie
Wärmepumpen
Heiz- und Kühlnetze
Bio-Treibstoffe
Wasserkraft
Kogeneration

Beschleunigte Alterung
Teststände
Effizienzmessung
Computersimulation



Sonnensimulator
für PV-Module

Green Technologies

Alpine Technologies

Food Technologies

ICT & Automation



TECHPARK SÜDTIROL / ALTO ADIGE

„Halle Ex-Speedline“ ↑

D1 (2018)

A2

Wind und Wetter
Sensoren Umwelteinflüsse
Alpine Notfallmedizin
DNA-Forschung
Berg-Agrartechnik
Spritzmittel-Abdrift

Traktor-Kipp-Teststand
Klimakammer
Windkanal



Extreme
Environment
Simulator

Green Technologies

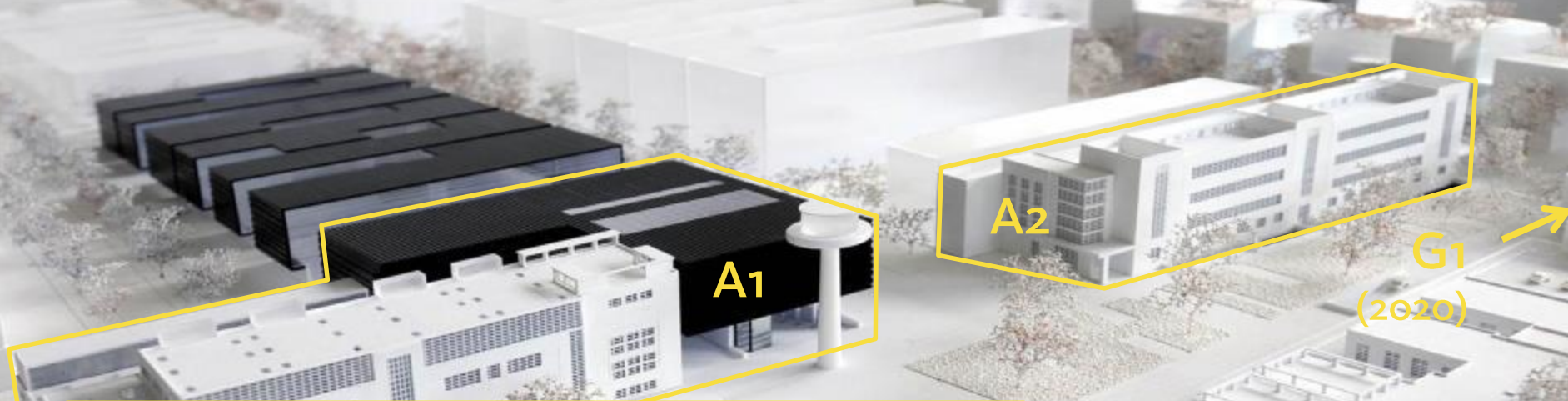
Alpine Technologies

Food Technologies

ICT & Automation



TECHPARK SÜDTIROL / ALTO ADIGE



Herstellungsprozesse
Mikroorganismen
Inhaltsstoffe und
Ursprungsbestimmung
Rezeptur & Haltbarkeit

Sensoriktests (Wahrnehmung)
Messlabore
Experimentierküche
Test-Produktionsanlagen



NMR Lab

Green Technologies

Alpine Technologies

Food Technologies

ICT & Automation



TECHPARK SÜDTIROL / ALTO ADIGE

„Halle Ex-Speedline“ ↑



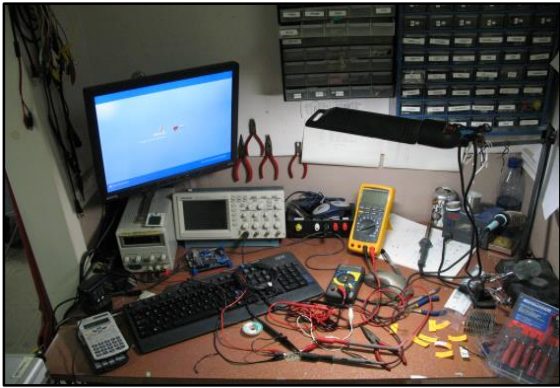
„Industrie 4.0“
Digitale, flexible Fertigung
Mensch-Roboter-Interaktion
Überwachung im
Fertigungsprozess
Virtual + Augmented Reality
Mikrosensoren
Machine Learning, Big Data, ...



Makerspace

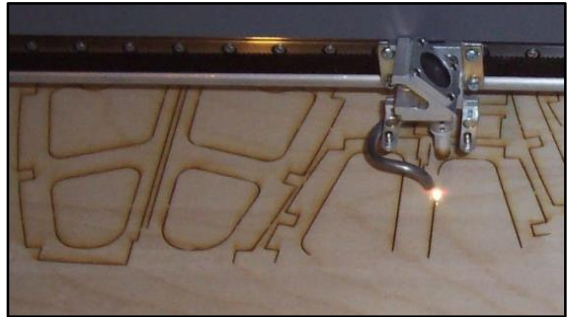
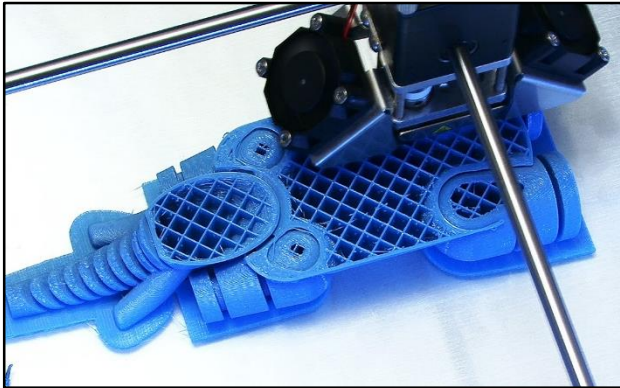
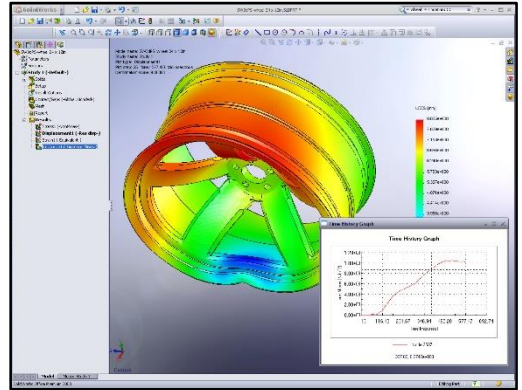
Testanlage Fabrik 4.0
Elektroniklabors
(Free) Software

- Green Technologies
- Alpine Technologies
- Food Technologies
- ICT & Automation**



TECHPARK SÜDTIROL /ALTO ADIGE

MAKERSPACE



Ansiedeln

- Aufnahme von forschungsintensiven Projekten und Unternehmen am NOI Techpark
- Kriterien für Aufnahme: Innovation und Forschung
- **NEU:** Sonderprojekt „Talents“ - Fachkräfte Recruiting im In- & Ausland für Südtirols Unternehmen



INFO: businesslocation@idm-suedtirol.com



Beispiele Services für Unternehmen

Produktentwicklung: Vollholzwand Leneco



Bedarf Unternehmen/Kunde: Unterstützung von 4 Unternehmen zur Konkretisierung der Produktidee und Entwicklung der innovativen Vollholzwand bis zur Marktreife.

Ergebnis:

- Positiver Abschluss von Laboruntersuchungen mit entsprechenden Prototypen
- Aktuell befindet sich das Produkt in Zertifizierungsphase

LENECO

Produktentwicklung: elektrischer Motormäher für den Steilhang



Bedarf Unternehmen/Kunde: Unterstützung bei der Entwicklung eines vollkommen elektrisch betriebenen Motormäher bis zur Marktreife.

Ergebnis: 2. Prototyp für Feldtest; Rückmeldungen aus dem Feldtest werden in den 3. Prototyp eingebaut. Besteht der 3. Prototyp erfolgreich alle notwendigen Tests, geht eine Kleinserie in Produktion.

Unternehmen:

Olemec S.R.L.

Reichegger KG des Reichegger Gerald & Co



Vernetzen: Projekt „Wood up“ Nutzung Reststoffe aus der Holzvergasungstechnologie



Bedarf Unternehmen/Kunde: Analisi delle possibilità di reimpiego degli scarti della gassificazione del legno in campo agricolo

Ergebnis:

- Forschungsprojekt mit Einbindung regionaler Akteure wurde gestartet

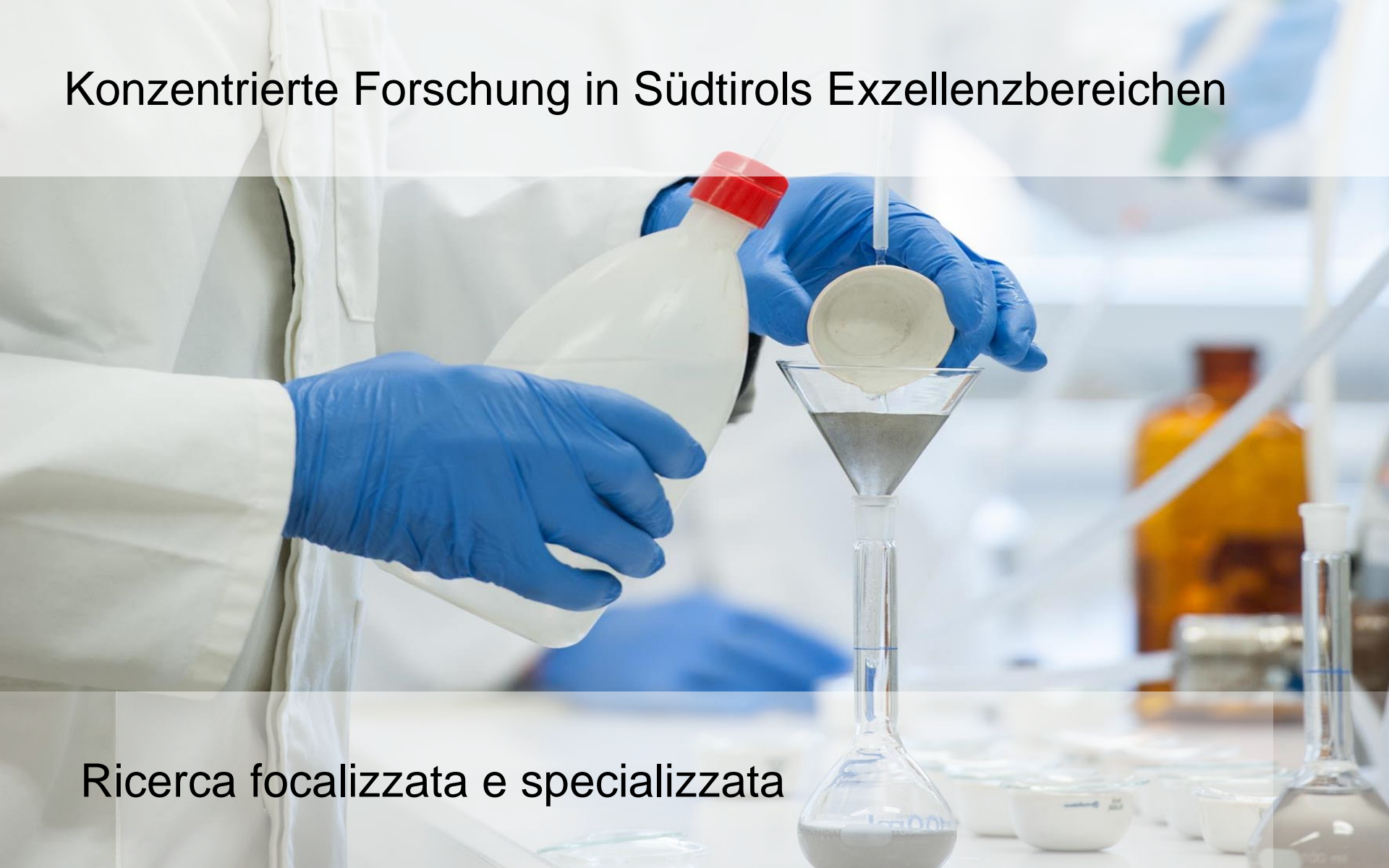




Fazit

Konzentrierte Forschung in Südtirols Exzellenzbereichen

Ricerca focalizzata e specializzata



Motor für Innovation im Dienste der Unternehmen und der Wettbewerbsfähigkeit



Motore d'innovazione a servizio delle aziende e della loro competitività

Hochattraktives Arbeitsumfeld für junge Talente & Fachkräfte



Ambiente di lavoro attrattivo per giovani talenti

Internationale Strahlkraft und Imagevorteil NOI Techpark



Portata internazionale e d'immagine del NOI Techpark



TECHPARK
SÜDTIROL / ALTO ADIGE

AUS ALT WIRD NOI

Schau's dir an!



Südtirols
Technologiepark
erwartet dich!

21.10.2017
10.00 - 18.00

NOI TECHPARK
A.-Volta-Straße 9 | Bozen

NOI BUS
Sasa Linie 18

FOLLOW US ON
[fb.com/noi.techpark](https://www.facebook.com/noi.techpark)

www.noi.bz.it

Danke!